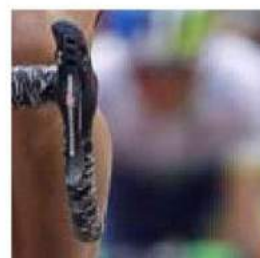
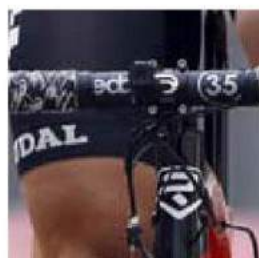
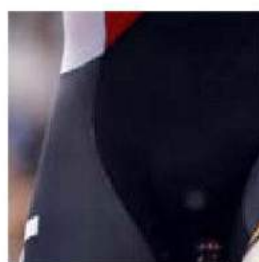


2017 DEDA ELEMENTI



le
de
TOUR
FRANCE

2
WINS

Giro d'Italia

6
WINS

THOMAS
DE GENDT
Wins 12th Stage at Tour de France

TIM
WELLENS
Wins 6th Stage at Giro d'Italia

ANDRÉ
GREIPEL
Wins 5th, 7th and 12th Stage at Giro d'Italia
Wins 21st Stage at Tour de France

GIULIO
CICCONE
Wins 10th Stage at Giro d'Italia

ALEXANDER
FOLIFOROV
Wins 15th Stage at Giro d'Italia

#ridedededa

2016 teams

PRO MEN



Ridley



Cipolini



Colnago



Kuota



Guericiotti



Eddy Merckx



Wilier



Corratec



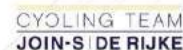
BH Bikes



Bottecchia



Time



Eddy Merckx



Cipolini



Eddy Merckx



Kuota



Marcello

PRO WOMEN



Colnago



Ridley



Wilier



Eddy Merckx



Cipolini



Kuota



Kemo



Zannata

TRIATHLON



RIDING PASSION
PPRTEAM

Cipolini



Guericiotti

CICLOCROSS



Focus

deda
WHEELS



Official Teams 2016



Kuota



BH Bikes



PPRTEAM
RIDING PASSION
Cipollini

DEDA WHEELS 2017, VELOCITÀ PURA.

**DEDA WHEELS 2017,
PURE SPEED**

I NUOVI MOZZI E LA NUOVA GENERAZIONE DI CERCHI GARANTISCONO UNA MAGGIORE RIGIDITÀ, UNA MIGLIORE AERODINAMICA E LA PERFETTA SCORREVOLEZZA GRAZIE A DEI CUSCINETTI DI CLASSE SUPERIORE.

- + RIGIDEZZA
- + VELOCITÀ
- + SCORREVOLEZZA

The new hubs and rims generation considerably improve the wheel stiffness offering at the same time better aerodynamics and super smooth rolling thanks to higher standard quality bearings.

- + STIFFNESS
- + SPEED
- + LOW FRICTION

Powered by
 **Enduro**
ceramic

2 wheels ruote



SISTEMA DI RAGGIATURA WHEEL LACING SYSTEM

IL NUOVO MOZZO POSTERIORE È EQUIPAGGIATO CON 24 RAGGI PROGETTATI CON UNO SCHEMA DI RAGGIATURA 2:1 CHE GARANTISCE UNA RIGIDEZZA SUPERIORE DEL 20% RISPETTO ALLA GENERAZIONE PRECEDENTE. QUESTO RENDE LE RUOTE PERFETTE PER OGNI STILE DI GUIDA E ADATTE AI CORRIDORI PIÙ ESIGENTI.

I NUOVI NIPPLI CON SISTEMA ABS® PREVENGONO LO SVITAMENTO DEI RAGGI GRAZIE A UNA SPECIALE PALLINA IN NYLON INSERITA DIRETTAMENTE ALL'INTERNO DELLA TESTA DEL NIPPLIO.

LA TENUTA È CREATA PROPRIO DALLA FRIZIONE TRA IL FILETTO DEL RAGGIO E LA PALLINA IN NYLON IN NYLON DURANTE L'AVVITAMENTO.

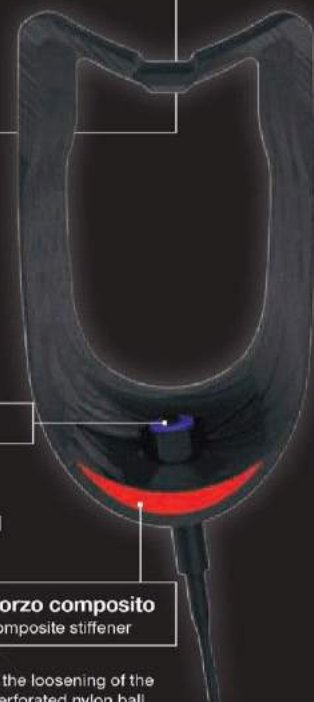
IN QUESTO MODO LA TENSIONATURA E LA CENTRATURA DELLA RUOTA PUÒ ESSER FATTA IN MODO VELOCE SENZA RICHIEDERE ULTERIORI OPERAZIONI DI FISSAGGIO RICHIESTI DAI SISTEMI TRADIZIONALI.

- MINOR MANUTENZIONE
- DURATA PIÙ LUNGA
- MIGLIOR SICUREZZA

The rear hub design features 24 spokes count assembled with a 2:1 pattern. This results in improved lateral stiffness, on the average 20% higher than the previous generation, fitting any riding style and the most exigent riders.

New self-locking ABS® nipples prevent the loosening of the nipples and spokes. The nipple has a perforated nylon ball inserted in the head. The locking is created by the friction between the spoke's thread and the nylon ball while tightening. All the adjusting and tensioning of the wheel can be carried out as usual.

- LESS MAINTENANCE
- LONGER LIFE
- BETTER SAFETY



ABS® nipples

Rinforzo composito
Composite stiffener

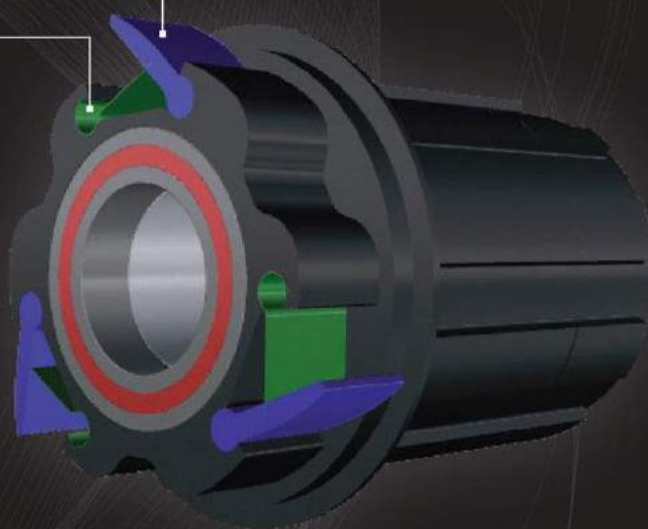
NUOVO CORPETTO RUOTA LIBERA NEW DEDA FREEHUB BODY DESIGN

3 molle indipendenti
3 x Independent springs

3 cricchetti (LEAF System)
3 Pawls (LEAF System)

IL NUOVO CORPETTO RUOTA LIBERA PRESENTA TRE CRICCHETTI A SEZIONE MAGGIORATA CHE OPERANO IN MODO INDIPENDENTE (LEAF SYSTEM) GARANTENDO UN INGAGGIO PIÙ VELOCE E UNA PIÙ EFFICACE TRASMISSIONE DELLA FORZA DI PEDALATA. UNA MOLLA INDIPENDENTE E PIÙ LARGA AZIONA CIASCUNO DEI SINGOLI CRICCHETTI GARANTENDO UNA INGAGGIO SEMPRE PRONTO E SICURO.

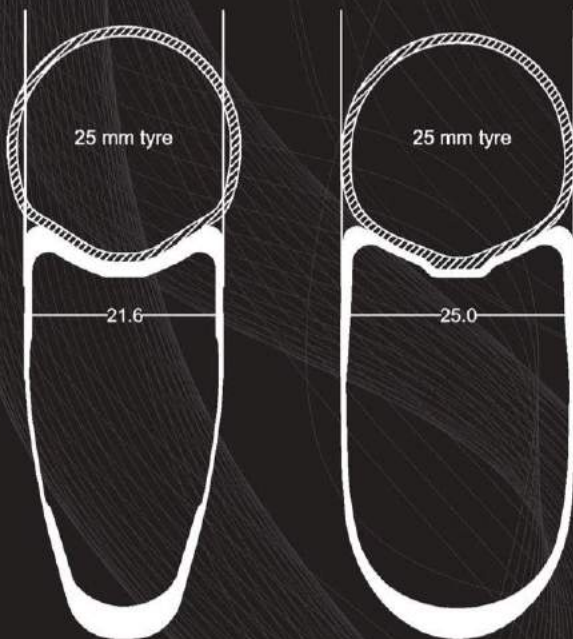
The freehub body features three independently operating pawls (LEAF system) for very fast engagement and bigger pedal's force transmitting. An independent wider spring, under each pawl, guarantee solid engagement out of each pawl.



NUOVA TECNOLOGIA CERCHI DEDA NEW DEDA RIM TECHNOLOGY

OLD RIM MODEL

NEW 2017 RIM MODEL



+ PIÙ RIGIDO, IN MEDIA 20% IN PIÙ DI RIGIDITÀ LATERALE
+ PIÙ CONFORT, GRAZIE A UN PROFILO DEL CERCHIO PIÙ LARGO

+ PIÙ AERO, IL DESIGN DEL NUOVO CERCHIO È OTTIMIZZATO PER PNEUMATICI DA 25 mm

+ MINOR ATTRITO, GRAZIE ALL'UTILIZZO DI CUSCINETTI CERAMICI ENDURO DI CLASSE SUPERIORE ABEC5

+ STIFFER, on the average +20% in lateral stiffness

+ MORE COMFORT, due to a wider rim bed tire

+ AERO, the new rim shape design fits 25 mm tires

+ LOW FRICTION, Enduro Ceramic Bearings (Abec5)

	RIGIDITÀ LATERALE Lateral Stiffness	
	AUMENTO Increase [N/mm]	AUMENTO Increase %
SL30	+6,76	+23%
SL45	+7,02	+19%

4 wheels ruote



POB finish

NEW

SL30

SL30

25 mm



Cerchi:	altezza cerchio 30 mm; larghezza 25 mm; struttura combinata in fibre di carbonio ad alto modulo UD e 3K	Rims:	30mm rim depth; high modulus carbon fiber UD and 3K combined structure
Raggi:	profilo aero, 18 raggi all'anteriore / 24 raggi al posteriore, col. nero	Spokes:	aero profile spokes, 18 Front spoke count / 24 Rear Spoke count; black
Nipples:	ABS® lega di alluminio 2000, lunghezza 15 mm, col. nero	Nipples:	ABS® aluminum, length 15 mm; black
Mozzo:	corpo in alluminio 6061 lavorato CNC ad alta precisione, asse da 15mm, ruota libera a 3 pirochetti indipendenti (Leaf system)	Hub:	high precision 6061 aluminum body, 15 mm axle, 3 pawls freehub mechanism (Leaf system)
Cuscinetti:	Enduro® Ceramic Hybrid (CH) ABEC-5 Grade	Bearings:	Enduro® Ceramic bearings
Compatibilità:	disponibile per cassetta a 11 velocità Shimano/SRAM e Campagnolo	Compatibilità:	Available for: Shimano, SRAM or Campagnolo 11-speed cassetta.
Quick Release:	nuovo design a camma integrata, leva in alluminio	Or:	new integrated cam design; aluminum lever.
Accessori:	borsa ruote, pattini freno per cerchi in carbonio	Accessories:	wheel bag, brakepads for carbon rim.
Peso:	1.290 g la coppia	Weight:	1.290 g set

Powered by



Team finish



POB finish



POB finish

NEW
SL45



NEW
SL88



Cerchi:	altezza cerchio 45 mm; larghezza 25 mm; struttura combinata in fibre di carbonio ad alto modulo UD e 3k	Rims:	45mm rim depth; high modulus carbon fiber UD and 3K combined structure
Raggi:	profilo aereo, 18 raggi all'anteriore / 24 raggi al posteriore, col. nero	Spokes:	aero profile spokes, 18 Front spoke count / 24 Rear Spoke count; black
Nippesi:	ABS® lega di alluminio 2000, lunghezza 15 mm, col. nero	Nipples:	ABS® aluminum, length 15 mm, black
Mozzo:	corpo in alluminio 6061 lavorato CNC ad alta precisione, asse da 15mm, ruota libera a 3 cricchetti indipendenti (Leaf system)	Hub:	high precision 6061 aluminum body, 15 mm axle, 3 pawls freehub mechanism (Leaf system)
Cuscinetti:	Enduro® Ceramic Hybrid (CH) ABEC-5 Grade	Bearings:	Enduro® Ceramic bearings
Compatibilità:	disponibile per cassette a 11 velocità Shimano/ SRAM o Campagnolo	Compatibility:	Available for Shimano, SRAM or Campagnolo 11-speed cassette
Quick Release:	nuovo design a camma integrata, leva in alluminio	QR:	new integrated cam design; aluminum lever
Accessori:	borsa ruote, pattini freno per cerchi in carbonio	Accessories:	wheel bag, brakepads for carbon rim
Peso:	1.390 g la coppia	Weight:	1.390 g set

Cerchi:	89 mm altezza cerchio; struttura combinata in fibre di carbonio ad alto modulo UD e 3k	Rims:	89mm rim depth; high modulus carbon fiber UD and 3K combined structure
Raggi:	profilo aereo, 18 raggi all'anteriore / 24 raggi al posteriore, col. nero	Spokes:	aero profile spokes, 18 Front spoke count / 24 Rear Spoke count; black
Nippesi:	ABS® lega di alluminio 2000, lunghezza 15mm, col. nero	Nipples:	ABS® aluminum, length 15 mm; black
Mozzo:	corpo in alluminio 6061 lavorato CNC ad alta precisione, asse da 15mm, ruota libera a 3 cricchetti indipendenti (Leaf system)	Hub:	high precision 6061 aluminum body, 15 mm axle, 3 pawls freehub mechanism (Leaf system)
Cuscinetti:	Enduro® Ceramic Hybrid (CH) ABEC-5 Grade	Bearings:	Enduro® Ceramic bearings
Compatibilità:	disponibile per cassette a 11 velocità Shimano, SRAM o Campagnolo	Compatibility:	Available for Shimano, SRAM or Campagnolo 11-speed cassette
Quick Release:	nuovo design a camma integrata, leva in alluminio	QR:	new integrated cam design; aluminum lever
Accessori:	borsa ruote, pattini freno per cerchi in carbonio	Accessories:	wheel bag, brakepads for carbon rim
Peso:	1.670 g la coppia	Weight:	1.670 g set



Team finish



Team finish

wheels ruote 5

Deda
ELEMENTI



POB finish

NEW

SL hero

Cerchi:	Fibra di carbonio 3K ad alto modulo, finitura opaca, per tubolari	Rims:	High modulus carbon fiber; 3k structure, matt finish, for tubular tyres.
Mozzo:	Corpo in lega leggera 6061, diametro 15 mm, ruota libera a 3 cricchetti (Leaf System)	Hub:	High precision 6061 aluminum body, 15 mm axle, 3 pawls freehub mechanism (Leaf System)
Cuscinetti:	Enduro® Ceramic hybrid, grado Abec-5	Bearings:	Enduro® Ceramic hybrid (ch) ABEC-5 grade
Compatibilità:	Disponibile per Shimano, SRAM o Campagnolo 11 velocità	Compatibilità:	Available for Shimano, SRAM or Campagnolo 11-speed cassette.
Quick release:	Nuovo design a camma integrale; leva forgiata in alluminio	Qr:	New integrated cam design; aluminum lever
Accessori:	Borsa nylon nero, 2x pattini freno Deda Blue	Accessories:	Black nylon wheel bag, 2x brake pads Deda Blue.
Peso:	1,150 g set	Weight:	1,150 g set

Powered by



POB finish

Team finish



6 wheels ruote

NEW

zero2

Cerchi:	altezza cerchio 25 mm; larghezza 20 mm; struttura in alluminio 6061 T-6	Rims:	25mm rim depth; 6061 aluminum series, welded joint
Raggi:	profilo aereo, 20 raggi all'anteriore / 24 raggi al posteriore, col. nero	Spokes:	aero profile spokes, 20 Front spoke count / 24 Rear Spoke count; black
Nipples:	ABS® lega di alluminio 2000, lunghezza 15 mm; col. nero	Nipples:	ABS® aluminum, length 15 mm; black
Mozzo:	corpo in alluminio 6061 lavorato CNC ad alta precisione, asse da 15 mm, ruota libera a 3 cricchetti indipendenti (Leaf system)	Hub:	high precision 6061 aluminum body, 15 mm axle, 3 pawls freehub mechanism (Leaf system)
Cuscinetti:	Enduro® Steel HG	Bearings:	Enduro® Abec-5 bearings
Compatibilità:	disponibile per cassetta a 11 velocità Shimano/SRAM o Campagnolo	Compatibilità:	Available for Shimano, SRAM or Campagnolo 11-speed cassette
Quick Release:	nuovo design a camma integrata, leva in alluminio	Qr:	new integrated cam design; aluminum lever
Accessori:	rim tapes	Accessories:	rim tapes
Peso:	1.550 g la coppia	Weight:	1.550 g set



Team finish



Borsa per coppia di ruote wheel bag

- Borsa porta ruote in nylon con imbottiture interne
- Capacità: 2 ruote,
- Wheels bag protection for a safe transport. Includes special padding
- Capacity: 2 wheels,



Tiraraggi spoke wrench

- Classico tiraraggi per una precisa centratura della ruota
- Classic spoke wrench design for a quick and precise wheel service



Nastro paranipples rim tape

- Nastro paranipples in poliestere per resistere ad altissime pressioni di gonfiaggio
- Misure: 700 x 16mm, 700 x 18mm
- Polyester rim tape for high inflation pressure
- Sizes: 700 x 16mm, 700 x 18mm

accessori accessories



Prolunghe valvole Extension Valve

- 40 mm per SL30 SL45
- 80 mm per SL88
- 40 mm for SL30 SL45
- 80 mm for SL88



Bloccaggi rapidi quick release

- Leva e terminali in Alluminio 6061
- Perno in acciaio inox
- AnL: 100 mm, Post: 130 mm
- Peso: 116 g
- Lever and end-nut in alloy 6061
- Stainless steel shaft
- 100 mm Front, 130 mm Rear
- Weight: 116 g



Valigetta ricambi ruote wheels spare parts box

- Valigetta di ricambi ruote completa di tutti i componenti per una rapida ed efficiente manutenzione e riparazione
- A complete box of wheels spare parts for an efficient and fast service or maintenance.



Pattini freno Deda Bleu Deda Blue brake pads

- Pattini speciali per cerchi Deda Elementi in carbonio
- Compatibili con porta pattini tradizionali Shimano o Campagnolo
- Special compound for Deda Elementi carbon rims.
- Fit standard brake pad holder Shimano or Campagnolo



posizionamento prodotti

products comparison chart

ST: ATTACCO stem
 HB: MANUBRIO handlebar
 SP: REGGISELLA seatpost

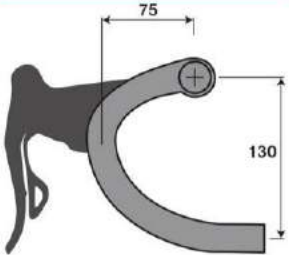
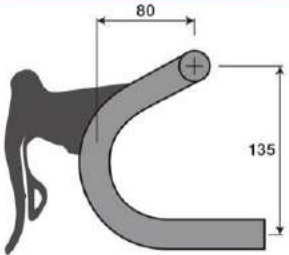
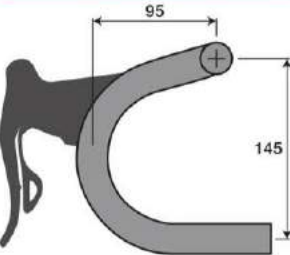
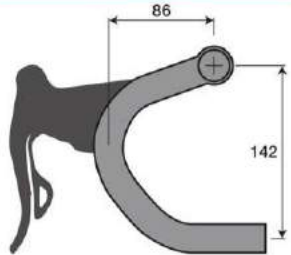
		DEDA ELEMENTI	CAMPAGNOLO™	SHIMANO™	SRAM™
SUPERLEGGERO	ST	SUPERLEGGERO	SUPER RECORD	DURA ACE	RED
	HB	SUPERLEGGERA	SUPER RECORD	DURA ACE	RED
	SP	RS SUPERLEGGERO	SUPER RECORD	DURA ACE	RED
SUPERZERO	ST	SUPERZERO	SUPER RECORD	DURA ACE	RED
	HB	SUPERZERO CARBON / ALLOY	SUPER RECORD	DURA ACE	RED
	SP	SUPERZERO	SUPER RECORD	DURA ACE	RED
35	ST	TRENTANTACINQUE	RECORD	DURA ACE / ULTEGRA	FORCE / RED
	HB	SUPERLEGGERA 35 / M35 CARBON	SUPER RECORD	DURA ACE	RED
	HB	M35 ALLOY	CHORUS	ULTEGRA	FORCE
ALANERA	HB	ALANERA	RECORD	DURA ACE	FORCE / RED
ZERO100	ST	ZERO100 PERFORMANCE	CHORUS	ULTEGRA	FORCE
	HB	ZERO100 / NEWTON	CHORUS	ULTEGRA	FORCE
	SP	ZERO100	CHORUS	ULTEGRA	FORCE
ZERO2	ST	ZERO2	ATHENA	ULTEGRA	RIVAL
	HB	RHM 02	ATHENA	ULTEGRA	RIVAL
	SP	RSX 02	ATHENA	ULTEGRA	RIVAL
ZERO1	ST	ZERO1	VELOCE	105	APEX
	HB	RHM 01	VELOCE	105	APEX
	SP	RSX 01	VELOCE	105	APEX
ZERO	ST	ZERO	VELOCE	TIAGRA / SORA	APEX
	HB	RHM ZERO	VELOCE	TIAGRA / SORA	APEX
	SP	RS ZERO	VELOCE	TIAGRA / SORA	APEX

SIN DALLA SUA NASCITA, DEDA ELEMENTI È STATA LEADER NEGLI ATTACCHI E MANUBRI DI ALTISSIMA GAMMA, DIVENTANDO UN PUNTO DI RIFERIMENTO PER TUTTI GLI ALTRI COMPETITORS. NEGLI ULTIMI ANNI DEDA ELEMENTI HA COSTANTEMENTE AMPLIATO LA GAMMA DI PRODOTTI OFFRENDO UN'OPZIONE DI SCELTA ANCORA PIÙ ESTESA E UNA LINEA DI PRODOTTI DA CORSA SEMPRE PIÙ COMPETITIVA.

Since the beginning, Deda Elementi has been leader of the high end handlebars and stem, becoming the benchmark for all other competitors. In the last years Deda Elementi has consistently enlarged the range of products by offering a more wide option and competitive line of road components.

manubri da corsa

racing handlebars

RHM	SHALLOW Rotonda all'italiana	DEEP Rotonda alla belga	ANATOMIC Anatomica
 <ul style="list-style-type: none"> • superleggera • superleggera 35 • superzero • M35 carbon • M35 alloy • alanera • zero 100 • RHM 02 • zero1 • piega • zero 	 <ul style="list-style-type: none"> • zero100 • speciale 26 	 <ul style="list-style-type: none"> • zero100 	 <ul style="list-style-type: none"> • newton



DEDA ELEMENTI OFFRE UNA GAMMA COMPLETA DI MANUBRI DA CORSA CHE SODDISFANO LE RICHIESTE DEI CORRIDORI PIÙ ESIGENTI. IN ALLUMINIO O CARBONIO, I MANUBRI DEDA ELEMENTI SONO DISPONIBILI IN QUATTRO FORME DIFFERENTI DALLA CLASSICA ROTONDA ALL'INNOVATIVA RHM (RAPID HAND MOVEMENT).

Deda Elementi offers a complete and wide range of handlebars to answer to the most demanding riders. Aluminum or carbon, these are available in 4 different shapes from the classic round to the innovative RHM (Rapid Hand Movement).



**SUPERLEGGERA RS
LIMITED EDITION.**

LA RICERCA ESTREMA
DELLA LEGGEREZZA,
SENZA COMPROMESSI.

Superleggera RS Limited Edition.

The search for the ultimate lightness,
no compromise.



POB finish



superleggera RS

NEW

Forma curva:	RHM Rapid Hand Movement
Materiale:	Carbonio HR40
Ø Manubrio:	31,7 mm
Profondità:	75 mm
Altezza:	130 mm
Misure:	42 - 44 - 46 cm (esterno - esterno)
Peso:	180 g (42 cm)
Finitura:	grafiche nero lucido (POB)

Shape:	RHM Rapid Hand Movement
Material:	Carbon HR40
Ø Handlebar:	31,7 mm
Reach:	75 mm
Drop:	130 mm
Sizes:	42 - 44 - 46 cm (outside to outside)
Weight:	180 g (42 cm)
Finish:	polish on black graphics

DURACER®
CERAMIC COATING

DEDA TOOL ZIPCASE

Incluso con attacco Superleggero RS
Included with Superleggero RS stem



POB finish

superleggero RS

NEW



Materiale:	Alluminio 7050
Vite/ri:	titanio
Angolo:	82°
Ø Manubrio:	31,7 mm
Cannotto Forcella:	1 1/8" (28,6mm)
Altezza attacco:	36 mm
Misure:	90 - 100 - 110 - 120 - 130 mm
Peso:	100 g (110 mm)
Finitura:	Duracer®, grafiche nero lucido

raccomandato solo per montaggio con curve manubrio Deda Elementi in carbonio

Material:	Alloy 7050
Screws:	titanium
Angle:	82°
Ø Handlebar:	31,7 mm
Fork Steerer:	1 1/8" (28,6mm)
Clamp Height:	36 mm
Sizes:	90 - 100 - 110 - 120 - 130 mm
Weight:	100 g (110 mm)
Finish:	Duracer®, polish on black graphics

recommended mounting with Deda Elementi carbon handlebars only

ParisNice - 03/2016



SUPERLEGGERA

LA RICERCA DELLA FORMA COME FUNZIONE. IL DISEGNO PRIVO DI OGNI ECCESSO. IL KIT PIÙ LEGGERO AL MONDO USATO DAI PROFESSIONISTI.

Superleggera

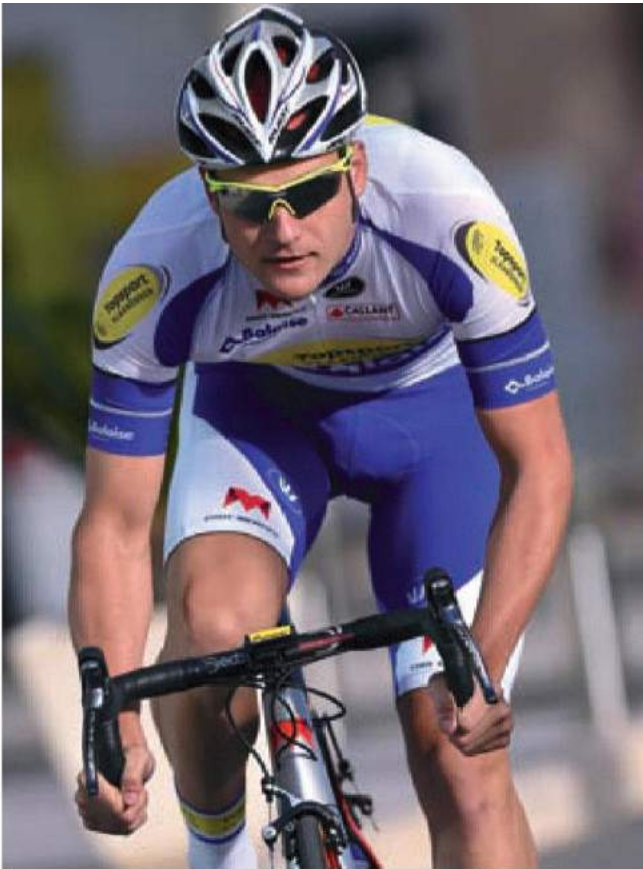
The search for the ultimate functional shape, stripped of any excess. The lightest kit used in the pro tour teams.

superleggera

Forma curva:	RHM Rapid Hand Movement
Materiale:	Carbonio HR40
Ø Manubrio:	31,7 mm
Profondità:	75 mm
Altezza:	130 mm
Misura:	42 - 44 - 46 cm (esterno - esterno)
Peso:	180 g (42 cm)
Finitura:	nero; nero su nero lucido (POB)

Shape:	RHM Rapid Hand Movement
Material:	Carbon HR40
Ø Handlebar:	31,7 mm
Reach:	75 mm
Drop:	130 mm
Sizes:	42 - 44 - 46 cm (outside to outside)
Weight:	180 g (42 cm)
Finish:	black; polish on black (POB)





superleggero rs

Materiale:	Carbonio monoscocca UD
Lunghezza:	350 mm; 400 mm (solo nero)
Diametro:	Ø 27,2 e 31,6 mm
Arretramento:	12 mm
Peso:	176 g (Ø 31,6 mm)
Finitura:	nero su nero lucido (POB); nero
Compatibile con adattatori Deda per batteria interna D12	

Material:	UD full carbon construction
Length:	350 mm; 400 mm (black only)
Diameter:	Ø 27,2 and 31,6 mm
Setback:	12 mm
Weight:	176 g (Ø 31,6 mm)
Finish:	polish on black (POB); black
Compatible with Deda adapter for D12 internal battery	



Black finish

POB finish

superleggero



Materiale:	Alluminio 7050
Viteria:	titanio
Angolo:	82°
Ø Manubrio:	31,7 mm
Cannotto Forcella:	1 1/8" (28,6mm)
Altezza attacco:	36 mm
Misure:	80 - 90 - 100 - 110 - 120 - 130 - 140 mm
Peso:	110 g (110 mm)
Finitura:	anodizzato nero; nero su nero lucido (POB)

Raccomandato solo per montaggio con curve manubrio Deda Elementi in carbonio

Material:	Alloy 7050
Screws:	titanium
Angle:	82°
Ø Handlebar:	31,7 mm
Fork Steerer:	1 1/8" (28,6mm)
Clamp Height:	36 mm
Sizes:	80 - 90 - 100 - 110 - 120 - 130 - 140 mm
Weight:	110 g (110 mm)
Finish:	black anodized; polish on black (POB)

Recommended mounting with Deda Elementi carbon handlebars only

superleggero 0 mm

Materiale:	Carbonio monoscocca UD
Lunghezza:	350 mm
Diametro:	Ø 27,2 e 31,6 mm
Arretramento:	0 mm
Peso:	192 g (Ø 31,6 mm)
Finitura:	nero
Compatibile con adattatori Deda per batteria interna D12	

Material:	UD full carbon construction
Length:	350 mm
Diameter:	Ø 27,2 and 31,6 mm
Setback:	0 mm
Weight:	192 g (Ø 31,6 mm)
Finish:	black
Compatible with Deda adapter for D12 internal battery	



Black finish

superleggero 13

SUPERZERO

LA PERFETTA COMBINAZIONE TRA
RIGIDITÀ, LEGGEREZZA E FORMA
AERODINAMICA.

Superzero, the perfect combination of stiffness,
lightness and aero shape.

Torque 6 Nm

superzero HB



Team finish

POB finish

Forma curva:	RHM Rapid Hand Movement
Materiale:	Carbonio UD
Ø Manubrio:	31,7 mm
Profondità:	75 mm
Altezza:	130 mm
Misure:	42 - 44 - 46 cm (esterno - esterno)
Peso:	215 g (42 cm)
Finitura:	nero opaco; nero su nero lucido (POB)
Passaggio cavi interno; compatibile con Campagnolo EPS / Shimano D12 cavi interni	

Shape:	RHM Rapid Hand Movement
Material:	UD Carbon fiber
Ø Handlebar:	31,7 mm
Reach:	75 mm
Drop:	130 mm
Sizes:	42 - 44 - 46 cm outside to outside)
Weight:	215 g (42 cm)
Finish:	UD carbon matt; polish on black (POB)
Internal cable routing; compatible with Campagnolo EPS / Shimano D12 cable routing.	

superzero alloy

NEW



Team finish

POB finish

Forma curva:	RHM Rapid Hand Movement
Materiale:	Alluminio 7050
Ø Manubrio:	31,7 mm
Profondità:	75 mm
Altezza:	130 mm
Misure:	40 - 42 - 44 - 46 cm (esterno - esterno)
Peso:	305 g (42 cm)
Finitura:	nero anodizzato; nero su nero lucido (POB)
Passaggio cavi interno; compatibile con Campagnolo EPS / Shimano D12 e Hydraulic cavi interni	

Shape:	RHM Rapid Hand Movement
Material:	7050 Aluminum series
Ø Handlebar:	31,7 mm
Reach:	75 mm
Drop:	130 mm
Sizes:	40 - 42 - 44 - 46 cm outside to outside)
Weight:	305 g (42 cm)
Finish:	black anodized and polish on black (POB)
Internal cable routing; compatible with Campagnolo EPS or Shimano D12 electronic groupset	



Challenge Mallorca
01/2016



Black finish



POB finish



Flat Tapered Stem Design



90 - 100 - 110 - 120 - 130 - 140 mm

Innovative Triangle 3D Forging
IT3DF



+ STIFFNESS
+ AERO

superzero

Materiale:	Alluminio 2014
Viteria:	CrMo
Angolo:	82°
Ø Manubrio:	31,7 mm
Cannotto Forcella:	1 1/8" (28,6mm)
Altezza attacco:	36 mm
Misure:	90 - 100 - 110 - 120 - 130 - 140 mm
Peso:	140 g (110 mm)
Finitura:	anodizzato nero; nero su nero lucido (POB)

Raccomandato solo per montaggio con curve manubrio Deda Elementi in carbonio

Materiale:	Alloy 2014
Screws:	CrMo
Angle:	82°
Ø Handlebar:	31,7 mm
Fork Steerer:	1 1/8" (28,6mm)
Clamp Height:	36 mm
Sizes:	90 - 100 - 110 - 120 - 130 - 140 mm
Weight:	140 g (110 mm)
Finish:	black matt anodized; polish on black (POB)

Recommended mounting with Deda Elementi carbon handlebars only

di2-clip

NEW



Materiale:	materiale termoplastico
Ø Manubrio:	31,7 mm
Peso:	7 g
Finitura:	nero
Compatibile solo con attacco Superzero Deda Elementi	

Material:	thermoplastic material
Ø Handlebar:	31,7 mm
Weight:	7 g
Finish:	black
Compatible with Deda Elementi Superzero stem only	



superzero rs

Materiale:	Carbonio monoscocca UD
Lunghezza:	350 mm
Diametro:	Ø 27,2 e 31,6 mm
Arretramento:	21 mm
Peso:	216 g (Ø 31,6 mm)
Finitura:	nero opaco, nero su nero lucido (POB);
Compatibile con adattatori Deda per batteria interna Di2	

Black finish

Material:	UD full carbon construction
Length:	350 mm
Diameter:	Ø 27,2 and 31,6 mm
Setback:	21 mm
Weight:	216 g (Ø 31,6 mm)
Finish:	UD carbon matt; polish on black (POB)
Compatible with Deda adapter for Di2 internal battery	

d-clip

NEW



For Black finish

For POB finish

Materiale:	materiale termoplastico
Ø Manubrio:	31,7 mm
Peso:	5 g
Finitura:	Nero; Rosso
Compatibile solo con attacco Superzero Deda Elementi Incluso con tutti gli attacchi Superzero	

Material:	thermoplastic material
Ø Handlebar:	31,7 mm
Weight:	5 g
Finish:	Black; Red
Compatible with Deda Elementi Superzero stem only, Included with all Superzero stems	

DBA (for Shimano™ Di2)



POB finish

superzero 17



TRENTACINQUE
LA PIÙ GRANDE
INNOVAZIONE TRA
I COMPONENTI PER
BICICLETTE DI ALTE
PRESTAZIONI.

TRENTACINQUE (35) is the greatest
innovation in the field of components for
high performance road racing bicycles.

superleggera 35

Forma curva:	RHM Rapid Hand Movement
Materiale:	Carbonio HR40
Ø Manubrio:	35,0 mm
Profondità:	75 mm
Altezza:	130 mm
Misura:	42 - 44 - 46 cm (esterno - esterno)
Peso:	180 g (42 cm)
Finitura:	nero, nero su nero lucido (POB)

Shape:	RHM Rapid Hand Movement
Material:	Carbon HR40
Ø Handlebar:	35,0 mm
Reach:	75 mm
Drop:	130 mm
Sizes:	42 - 44 - 46 cm (outside to outside)
Weight:	180 g (42 cm)
Finish:	black; polish on black (POB)



Black finish



POB finish

M35 carbon

Black finish



POB finish

Forma curva:	RHM Rapid Hand Movement
Materiale:	Fibra di carbonio 3K
Ø Manubrio:	35,0 mm
Profondità:	75 mm
Altezza:	130 mm
Misure:	42 - 44 - 46 cm (esterno - esterno)
Peso:	210 g (42 cm)
Finitura:	nero; nero su nero lucido (POB)

Shape:	RHM Rapid Hand Movement
Material:	3K Carbon fiber
Ø Handlebar:	35,0 mm
Reach:	75 mm
Drop:	130 mm
Sizes:	42 - 44 - 46 cm outside to outside)
Weight:	210 g (42 cm)
Finish:	black matt; polish on black (POB)



Design frontalino
a 2 pezzi

2-piece faceplate
design

Materiale:	Alluminio 2014, forgiato 3D
Viteria:	titanio
Angolo:	82°
Ø Manubrio:	35 mm
Cannotto Forcella:	1 1/8" (28,6mm)
Altezza attacco:	40 mm
Misure:	90 - 100 - 110 - 120 - 130 - 140 mm
Peso:	136 g (110 mm)
Finitura:	nero su nero lucido (POB), anodizzato nero

Material:	3D forged, alloy 2014
Screws:	titanium
Angle:	82°
Ø Handlebar:	35 mm
Fork Steerer:	1 1/8" (28,6mm)
Clamp Height:	40 mm
Sizes:	90 - 100 - 110 - 120 - 130 - 140 mm
Weight:	136 g (110 mm)
Finish:	polish on black (POB), black anodized

M35 alloy

Forma curva:	RHM Rapid Hand Movement
Materiale:	Lega leggera 7050 a triplo spessore
Ø Manubrio:	35,0 mm
Profondità:	75 mm
Altezza:	130 mm
Misure:	42 - 44 - 46 cm (esterno - esterno)
Peso:	278 g (42 cm)
Finitura:	anodizzato nero opaco

Shape:	RHM Rapid Hand Movement
Material:	triple butted 7050 aluminum
Ø Handlebar:	35,0 mm
Reach:	75 mm
Drop:	130 mm
Sizes:	42 - 44 - 46 cm outside to outside)
Weight:	278 g (42 cm)
Finish:	black matt anodized



Black finish

trentacinque

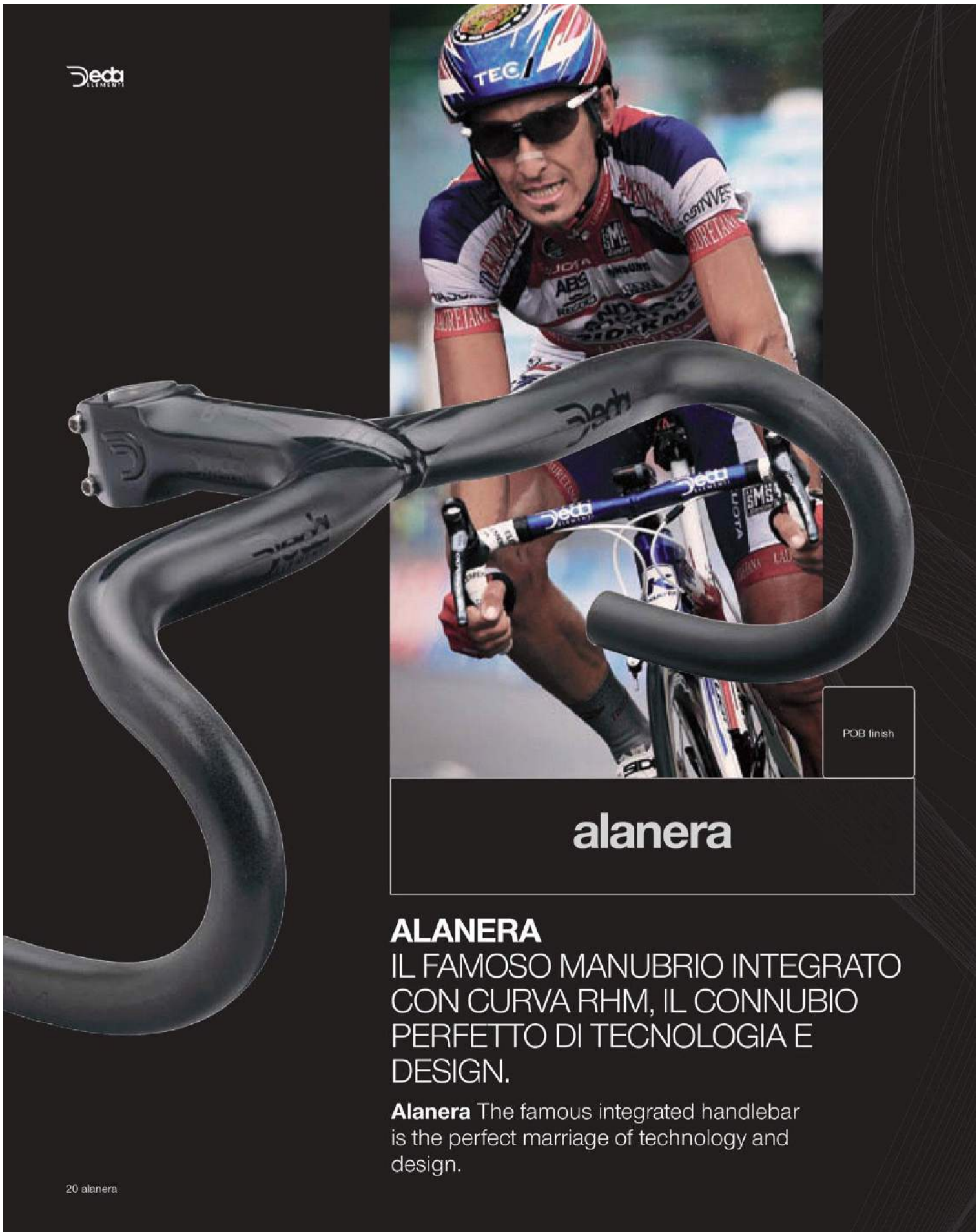
Black finish



POB finish



trentacinque 19



POB finish

alanera

ALANERA

IL FAMOSO MANUBRIO INTEGRATO
CON CURVA RHM, IL CONNUBIO
PERFETTO DI TECNOLOGIA E
DESIGN.

Alanera The famous integrated handlebar
is the perfect marriage of technology and
design.



Green Fluo
Team Edition



Yellow Fluo
Team Edition

Forma curva:	RHM Rapid Hand Movement
Materiale:	Fibra di carbonio UD (POB), 3K (fluo)
Ø Manubrio:	31,7 mm
Profondità:	80 mm
Altezza:	128 mm
Misure:	lunghezza attacco (mm) x larghezza curva (cm) 90x42; 100x42; 110x42; 110x44; 120x42; 120x44; 130x44; 120x46; 130x46; 140x44; 140x46 (esterno - esterno)
Peso:	409 g (120 mm x 44 cm)
Finitura:	Verde fluo, giallo fluo, nero su nero lucido (POB)
Incluso supporto porta computer	

Shape:	RHM Rapid Hand Movement
Material:	UD Carbon fiber (POB), 3K Carbon fiber (fluo)
Ø Handlebar:	31,7 mm
Reach:	80 mm
Drop:	128 mm
Sizes:	stem length (mm) x handlebar width (cm) 90x42; 100x42; 110x42; 110x44; 120x42; 120x44; 130x44; 120x46; 130x46; 140x44; 140x46 (outside to outside)
Weight:	409 g (120 mm x 44 cm)
Finish:	fluo green, fluo yellow, polish on black (POB)
Computer bridge mount included	



SERIE ZERO100

TECNOLOGIA DEI MATERIALI
A DISPOSIZIONE DEL
DESIGN PER CREARE
PRODOTTI IN ALLUMINIO
MODERNI E PERFORMANTI.

ZERO100 Series

materials Technology to create modern
and performing aluminum products.



Black finish



BOB finish

zero100
performance

Materiale:	Alluminio 2014, forgiato 3D
Viteria:	CrMo
Angolo:	82°
Ø Manubrio:	31,7 mm
Cannotto Forcella:	1 1/8" (28,6mm)
Altezza attacco:	40 mm
Misura:	80 - 90 - 100 - 110 - 120 - 130 - 140 mm
Peso:	126 g (110 mm)
Finitura:	nero su nero (BOB); anodizzato nero

Material:	3D forged, alloy 2014
Screws:	CrMo
Angle:	82°
Ø Handlebar:	31,7 mm
Fork Steerer:	1 1/8" (28,6mm)
Clamp Height:	40 mm
Sizes:	80 - 90 - 100 - 110 - 120 - 130 - 140 mm
Weight:	126 g (110 mm)
Finish:	black on black (BOB); black anodized



zero100 team 70°



Black finish

Materiale:	Alluminio 2014, forgiato 3D
Viteria:	CrMo
Angolo:	70°
Ø Manubrio:	31,7 mm
Cannotto Forcella:	1 1/8" (28,6mm)
Altezza ottocco:	40 mm
Misure:	90 - 100 - 110 - 120 - 130 - 140 mm
Peso:	126 g (110 mm)
Finitura:	anodizzato nero

Material:	3D forged, alloy 2014
Screws:	CrMo
Angle:	70°
Ø Handlebar:	31,7 mm
Fork Steerer:	1 1/8" (28,6mm)
Clamp Height:	40 mm
Sizes:	90 - 100 - 110 - 120 - 130 - 140 mm
Weight:	126 g (110 mm)
Finish:	black anodized

zero100

Black finish



BOB finish



Forma curva:	RHM Rapid Hand Movement anatomic
Materiale:	Alluminio 7075 a triplo spessore
Ø Manubrio:	31,7 mm
Profondità:	75 mm
Altezza:	130 mm
Misure:	38 - 40 - 42 - 44 - 46 cm (esterno - esterno)
Peso:	248 g (42 cm)
Finitura:	nero su nero (BOB); anodizzato nero

Shape:	RHM Rapid Hand Movement
Material:	Triple butted Alloy 7075
Ø Handlebar:	31,7 mm
Reach:	75 mm
Drop:	130 mm
Sizes:	38 - 40 - 42 - 44 - 46 cm (esterno - esterno)
Weight:	248 g (42 cm)
Finish:	black on black (BOB); black anodized

zero100

DBA (for Shimano™ DI2)



Ø 27,2

Ø 31,6

Materiale:	Alluminio 7050 forgiato 3D
Lunghezza:	350 mm
Diametro:	Ø 27,2 e 31,6 mm
Arretramento:	12 mm
Peso:	259 g (Ø 31,6 mm)
Finitura:	nero su nero (BOB); anodizzato nero opaco
Compatibile con adattatori Deda per batteria interna DI2	

Material:	Alloy 7050 3D forged
Length:	350 mm
Diameter:	Ø 27,2 and 31,6 mm
Setback:	12 mm
Weight:	259 g (Ø 31,6 mm)
Finish:	black on black (BOB); black matt anodized
Compatible with Deda adapter for DI2 internal battery	



Black finish

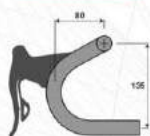
BOB finish

zero100 shallow

Black finish



Rotonda all'italiana



Forma curva:	Shallow (rotonda all'italiana)
Materiale:	Alluminio 7075 a triplo spessore
Ø Manubrio:	31,7 mm
Profondità:	80 mm
Altezza:	135 mm
Misure:	42 - 44 - 46 cm (esterno - esterno)
Peso:	252 g (42 cm)
Finitura:	anodizzato nero opaco

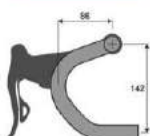
Shape:	Shallow
Material:	Triple butted Alloy 7075
Ø Handlebar:	31,7 mm
Reach:	80 mm
Drop:	135 mm
Sizes:	42 - 44 - 46 cm (outside - outside)
Weight:	252 g (42 cm)
Finish:	black matt anodized

newton



Black finish

Anatomica



Forma curva:	Anatomica
Materiale:	Alluminio 7075 a triplo spessore
Ø Manubrio:	31,7 mm
Profondità:	86 mm
Altezza:	142 mm
Misure:	40 - 42 - 44 - 46 cm (esterno - esterno)
Peso:	258 g (42 cm)
Finitura:	anodizzato nero opaco

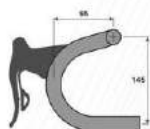
Shape:	Anatomic
Material:	Triple butted Alloy 7075
Ø Handlebar:	31,7 mm
Reach:	86 mm
Drop:	142 mm
Sizes:	40 - 42 - 44 - 46 cm (outside - outside)
Weight:	258 g (42 cm)
Finish:	black matt anodized

zero100 deep

Black finish



Rotonda alla belga



Forma curva:	Deep (rotonda alla belga)
Materiale:	Alluminio 7075 a triplo spessore
Ø Manubrio:	31,7 mm
Profondità:	95 mm
Altezza:	145 mm
Misure:	42 - 44 - 46 cm (esterno - esterno)
Peso:	254 g (42 cm)
Finitura:	anodizzato nero opaco

Shape:	Deep
Material:	Triple butted Alloy 7075
Ø Handlebar:	31,7 mm
Reach:	95 mm
Drop:	145 mm
Sizes:	42 - 44 - 46 cm (outside - outside)
Weight:	254 g (42 cm)
Finish:	black matt anodized

24 serie zero100



NEW

zero2

BOB finish



White finish



Black finish



Materiale:	Alluminio 6061, forgiato 3D
Viteria:	CrMo
Angolo:	83°
Ø Manubrio:	31,7 mm
Cannotto Forcella:	1 1/8" (28,6mm)
Altezza attacco:	38 mm
Misure:	50 - 60 - 70 - 80 - 90 - 100 - 110 - 120 - 130 mm
Peso:	140 g (110 mm)
Finitura:	nero su nero (BOB), anodizzato nero o verniciato bianco

Material:	3D forged, alloy 6061
Screws:	CrMo
Angle:	83°
Ø Handlebar:	31,7 mm
Fork Steerer:	1 1/8" (28,6mm)
Camp Height:	38 mm
Sizes:	50 - 60 - 70 - 80 - 90 - 100 - 110 - 120 - 130 mm
Weight:	140 g (110 mm)
Finish:	black on black (BOB), black matt anodized or white painted

RHM 02

BOB finish



Forma curva:	RHM Rapid Hand Movement
Materiale:	Alluminio 6061 a doppio spessore
Ø Manubrio:	31,7 mm
Profondità:	75 mm
Altezza:	130 mm
Misure:	42 - 44 - 46 cm (esterno - esterno)
Peso:	295 g (42 cm)
Finitura:	nero su nero (BOB), anodizzato nero o verniciato bianco



BOB finish

Black finish

White finish

DBA (for Shimano™ Di2)



Ø 27,2

Ø 31,6

RSX 02

Materiale:	Alluminio 2014 forgiato 3D
Lunghezza:	350 mm
Diametro:	Ø 27,2 e 31,6 mm
Arretramento:	21 mm
Peso:	285 g (Ø 31,6 mm)
Finitura:	nero su nero (BOB), anodizzato nero o verniciato bianco
Compatibile con adattatori Deda per batteria interna Di2	

Material:	Alloy 2014 3D forged
Length:	350 mm
Diameter:	Ø 27,2 and 31,6 mm
Setback:	21 mm
Weight:	285 g (Ø 31,6 mm)
Finish:	black on black (BOB), black anodized or white painted
Compatible with Deda adapter for Di2 internal battery	

Black finish



White finish



Shape:	RHM Rapid Hand Movement
Material:	Double butted Alloy 6061
Ø Handlebar:	31,7 mm
Reach:	75 mm
Drop:	130 mm
Sizes:	42 - 44 - 46 cm (outside - outside)
Weight:	295 g (42 cm)
Finish:	black on black (BOB), black anodized or white painted

serie zero2 25

NEW

zero1



BOB finish

Black finish

Materiale:	Alluminio 6061, forgiato 3D
Viteria:	CrMo nera
Angolo:	82°
Ø Manubrio:	31,7 mm
Canotto Forcella:	1 1/8" (28,6mm)
Altezza attacco:	36 mm
Misure:	70 - 80 - 90 - 100 - 110 - 120 - 130 mm
Peso:	145 g (110 mm)
Finitura:	nero su nero (BOB), anodizzato nero

Material:	3D forged alloy 6061
Screws:	CrMo black
Angle:	82°
Ø Handlebar:	31,7 mm
Fork Steerer:	1 1/8" (28,6mm)
Clamp Height:	36 mm
Sizes:	70 - 80 - 90 - 100 - 110 - 120 - 130 mm
Weight:	145 g (110 mm)
Finish:	black anodized, black on black (BOB)

DBA (for Shimano™ DI2)



Ø 27,2

Ø 31,6

NEW

zero1



Black finish

BOB finish

Materiale:	Alluminio 6061
Lunghezza:	350 mm;
Diametro:	Ø 27,2 e 31,6 mm
Arretramento:	20 mm
Peso:	295 g (Ø 31,6 mm)
Finitura:	nero su nero (BOB); nero anodizzato
Compatibile con adattatori Deda per batteria interna DI2	

Material:	Alloy 6061
Length:	350 mm;
Diameter:	Ø 27,2 and 31,6 mm
Setback:	20 mm
Weight:	295 g (Ø 31,6 mm)
Finish:	black anodized, black on black (BOB)
Compatible with Deda adapter for DI2 Internal battery	

26 serie zero1

**NEW**

zero1



Black finish

BOB finish

Forma curva:	RHM Rapid Hand Movement
Materiale:	Alluminio 6061 a doppio spessore
Ø Manubrio:	31,7 mm
Profondità:	75 mm
Altezza:	130 mm
Misure:	38-40-42-44-46 cm (esterno - esterno)
Peso:	304 g (42 cm)
Finitura:	anodizzato nero; nero su nero (BOB)

Shape:	RHM Rapid Hand Movement
Material:	Double butted Alloy 6061
Ø Handlebar:	31,7 mm
Reach:	75 mm
Drop:	130 mm
Sizes:	38-40-42-44-46 cm (outside - outside)
Weight:	304 g (42 cm)
Finish:	black anodized, black on black (BOB)

CRONO

DESIGN E INNOVAZIONE
INSIEME PER SVILUPPARE
MANUBRI E PROLUNGHE
VINCENTI PER LE PROVE
CONTRO IL TEMPO E
TRIATHLON.

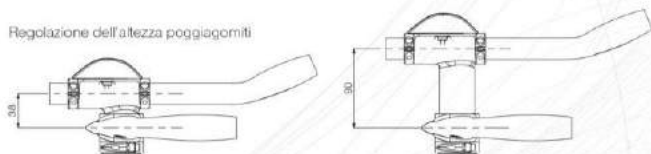
Design and Innovation together for
developing aero handlebars for time trial
and triathlon.



POB finish

espresso

Regolazione dell'altezza poggioniti



Forma curva:	Semi-integrato piatto
Materiale:	Fibra di carbonio UD
Larghezza:	42 cm (esterno - esterno)
Angolo Ala/Abbassamento:	0° / 0 mm
Lunghezza estensioni:	max 310 mm
Intersasse estensioni:	115 mm
Ø Manubrio:	31,7 mm
Altezza Poggioniti:	min 38 mm - max 90 mm
Poggioniti:	multi-regolabili completi di imbottiture
Peso:	710 g
Finitura:	nero, carbonio UD
Compatibile con attacchi oversized di larghezza max 70mm. Passaggio fili completamente interni; compatibile con gruppi elettrici Campagnolo EPS / Shimano Di2	



Handlebar shape:	Flat semi-integrated
Material:	UD carbon fiber
Width:	42 cm (outside - outside)
Wing Angle / Drop:	0° / 0 mm
Extensions length:	max 310 mm
Extensions width:	115 mm
Ø Handlebar:	31,7 mm
Armrest stack height:	min 38 mm - max 90 mm
Armrest:	full adjustable with pads included
Weight:	710 g
Finish:	black, UD carbon fiber
Compatible with oversized stems with max 70mm width. Full internal cable routing; compatible with Campagnolo EPS / Shimano Di2 cable routing.	



Dim. di taglio per prolunghe e spessore
poggioniti



kronos



Black finish

Forma curva:	Semi-integrato piatto
Materiale:	Fibra di carbonio UD
Larghezza:	42 cm (esterno - esterno)
Angolo Ala/Abbassamento:	0° / 0 mm
Lunghezza estensioni:	max 370 mm
Ø Manubrio:	31,7 mm
Poggiamiti:	multi-regolabili completi di imbottiture
Accessori:	spessori poggiamiti da 25mm disponibili come ricambi
Peso:	595 g
Finitura:	carbonio UD

Passaggio fili completamente interni; compatibile con gruppi elettrici Campagnolo EPS / Shimano D12

Handlebar shape:	Flat semi-integrated
Material:	UD carbon fiber
Width:	42 cm (outside - outside)
Wing Angle / Drop:	0° / 0 mm
Extensions length:	max 370 mm
Ø Handlebar:	31,7 mm
Amrest:	full adjustable with pads included
Amrest stack height:	25mm amrest spacers available as spare parts
Weight:	595 g
Finish:	UD carbon fiber

Full internal cable routing; compatible with Campagnolo EPS / Shimano D12 cable routing

28 cronos

kronos due



Black finish

Forma curva:	Semi-integrato, versione ribassato
Materiale:	Fibra di carbonio UD
Larghezza:	42 cm (esterno - esterno)
Angolo Ala/Abbassamento:	-25° / 70 mm
Lunghezza estensioni:	max 370 mm
Ø Manubrio:	31,7 mm
Poggiamiti:	multi-regolabili completi di imbottiture
Accessori:	spessori poggiamiti da 25mm disponibili come ricambi

Peso:	595 g
Finitura:	carbonio UD

Passaggio fili completamente interni; compatibile con gruppi elettrici Campagnolo EPS / Shimano D12

Handlebar shape:	Semi-integrated, drop version
Material:	UD carbon fiber
Width:	42 cm (outside - outside)
Wing Angle / Drop:	-25° / 70 mm
Extensions length:	max 370 mm
Ø Handlebar:	31,7 mm
Amrest:	full adjustable with pads included
Amrest stack height:	25mm amrest spacers available as spare parts
Weight:	595 g
Finish:	UD carbon fiber

Full internal cable routing; compatible with Campagnolo EPS / Shimano D12 cable routing

NEW

tribar



Black finish

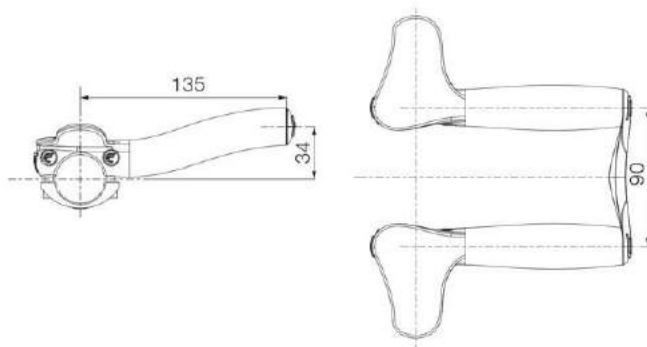
Forma curva:	manubrio aereo piatto
Materiale:	fibra di carbonio unidirezionale
Larghezza Ala:	42 cm (esterno - esterno)
Angolo Ala/Abbassamento:	0° / 0 mm
Profondità impugnatura:	145 mm
Diametro impugnatura:	Interno 20 mm, per fissaggio leve freno/cambio a expander
Profondità Foro:	30 mm
Ø Manubrio:	31,7 mm
Larghezza area centrale:	130 mm
Peso:	210 g
Finitura:	fibra di carbonio unidirezionale

Note: passaggio cavi interno; compatibile con gruppi elettronici Campagnolo EPS / Shimano D12
Approvato UCI (regola 3:1) e ITU (International Triathlon Union)

Handlebar shape:	aero flat bar
Material:	UD carbon fiber
Wing Width:	42 cm (outside - outside)
Wing Angle / Drop:	0° / 0 mm
Reach of grip:	145 mm
Grip diameter:	I.D. 20 mm for expander system brake & shifter lever
Brake bore depth:	30 mm
Ø Handlebar:	31,7 mm
Clamp width:	130 mm
Weight:	210 g
Finish:	UD carbon fiber

Note: full internal cable routing; compatible with Campagnolo EPS / Shimano D12 cable routing
Approved UCI (3:1 rule) and ITU (International Triathlon Union)

carbon blast

**NEW**

fastblack2

Available also for
Ø 35,0 handlebars

Forma:	estensioni J-bend
Materiale:	Fibra di carbonio UD
Lunghezza estensioni:	max 370 mm
Ø Manubrio:	31,7 mm, 35,0 mm
Poggiagamiti:	multi-regolabili completi di imbottiture
Peso:	340 g
Finitura:	carbonio UD

Passaggio fili completamente interni; compatibile con gruppi elettrici Campagnolo EPS / Shimano D12

Shape:	J-bend extensions
Material:	UD carbon fiber
Extensions length:	max 370 mm
Ø Handlebar:	31,7 mm, 35,0 mm
Arrest:	full adjustable with pads included
Weight:	340 g
Finish:	UD carbon fiber

Full internal cable routing; compatible with Campagnolo EPS / Shimano D12 cable routing



Black finish

Materiale:	Fibra di carbonio UD
Lunghezza estensioni:	135 mm (da centro curva manubrio)
Interasse estensioni:	90 mm
Ø Manubrio:	31,7 mm
Poggiagamiti:	integrati nelle estensioni completi di imbottiture
Peso:	226 g
Finitura:	carbonio UD

Approvato UCI (regola 3:1) e ITU (International Triathlon Union)

Material:	UD carbon fiber
Extensions length:	135 mm (from handlebar center)
Extensions width:	90 mm
Ø Handlebar:	31,7 mm
Arrest:	Integrated with the extension, special pads included
Weight:	226 g
Finish:	UD carbon fiber

Approved UCI (3:1 rule) and ITU (International Triathlon Union)

NEW

metal blast

POB finish

White (TEAM)
finish

Materiale:	Alluminio 6061
Lunghezza estensioni:	165 mm (da centro curva manubrio)
Interasse estensioni:	90 mm
Ø Manubrio:	31,7 mm
Amrest plate:	poggiagomiti superleggeri e regolabili
Poggiagomiti:	Lycra outside, foam inside
Bridge:	materiale in nylon (18g); incluso
Peso:	268 g
Finitura:	Polish on Black (POB) o Team (verniciato bianco soft touch)
Note:	Approvato UCI (regola 3:1) e ITU (International Triathlon Union)

Material:	Alloy 6061 extensions
Extensions length:	165 mm (from handlebar center)
Extensions width:	90 mm
Ø Handlebar:	31,7 mm
Amrest plate:	superlight and adjustable alloy amrest plate
Pads:	Lycra outside, foam inside
Bridge:	nylon (18g); included
Weight:	268 g
Finish:	Polish on Black (POB) or TEAM finish (soft touch white painted)
Approved UCI (3:1 rule) and ITU (International Triathlon Union)	



Black finish

crononero team

Forma Manubrio:	manubrio crono piatto, versione team
Materiale:	Alluminio 6061
Larghezza:	40 - 42 - 44 (esterno - esterno)
Ø Manubrio:	31,7 mm
Peso:	279 g
Finitura:	anodizzato nero opaco
Approvato UCI (regola 3:1)	

Handlebar shape:	flat aerobar, team version
Material:	Alloy 6061
Width:	40 - 42 - 44 (outside - outside)
Ø Handlebar:	31,7 mm
Weight:	279 g
Finish:	black matt anodized
Approved UCI (3:1 rule)	



30 crono

Black finish



crononero low rider

Forma Manubrio:	manubrio crono ribassato
Materiale:	Alluminio 6061
Larghezza:	40 - 42 - 44 (esterno - esterno)
Abbassamento:	60 mm
Ø Manubrio:	31,7 mm
Peso:	279 g
Finitura:	anodizzato nero opaco
Approvato UCI (regola 3:1)	



Handlebar shape:	low rider aerobar
Material:	Alloy 6061
Width:	40 - 42 - 44 (outside - outside)
Wing Drop:	60 mm
Ø Handlebar:	31,7 mm
Weight:	279 g
Finish:	black matt anodized
Approved UCI (3:1 rule)	



Black finish



crononero

Forma Manubrio:	manubrio crono, corna di bue
Materiale:	Alluminio 6061
Larghezza:	40 - 42 - 44 (esterno - esterno)
Ø Manubrio:	31,7 mm
Peso:	279 g
Finitura:	anodizzato nero opaco
Approvato UCI (regola 3:1)	

Handlebar shape:	flat aerobar, cow-horn
Material:	Alloy 6061
Width:	40 - 42 - 44 (outside - outside)
Ø Handlebar:	31,7 mm
Weight:	279 g
Finish:	black matt anodized
Approved UCI (3:1 rule)	



Black finish



Black finish

parabolica zero

Forma:	estensioni dritte
Materiale:	Alluminio 6061
Lunghezza estensioni:	max 310 mm
Ø Manubrio:	31,7 mm, 35,0 mm
Poggiamiti:	multi-regolabili completi di imbottiture
Peso:	396 g
Finitura:	anodizzato nero opaco
Approvato UCI (regola 3:1)	

Shape:	full straight
Material:	Alloy 6061
Extensions length:	max 310 mm
Ø Handlebar:	31,7 mm, 35,0 mm
Amrest:	full adjustable with pads included
Weight:	396 g
Finish:	black matt anodized
Approved UCI (3:1 rule)	



Available also for
Ø 35,0 handlebars

parabolica uno

Forma:	estensioni J-bend
Materiale:	Alluminio 6061
Lunghezza estensioni:	max 300 mm
Ø Manubrio:	31,7 mm, 35,0 mm
Poggiamiti:	multi-regolabili completi di imbottiture
Peso:	350 g
Finitura:	anodizzato nero opaco
Approvato UCI (regola 3:1)	

Shape:	J-bend extensions
Material:	Alloy 6061
Extensions length:	max 300 mm
Ø Handlebar:	31,7 mm, 35,0 mm
Amrest:	full adjustable with pads included
Weight:	350 g
Finish:	black matt anodized
Approved UCI (3:1 rule)	



Available also for
Ø 35,0 handlebars

parabolica due

Forma:	estensioni S-bend
Materiale:	Alluminio 6061
Lunghezza estensioni:	max 285 mm
Ø Manubrio:	31,7 mm, 35,0 mm
Poggiamiti:	multi-regolabili completi di imbottiture
Peso:	300 g
Finitura:	anodizzato nero opaco
Approvato UCI (regola 3:1)	

Shape:	S-bend extensions
Material:	Alloy 6061
Extensions length:	max 285 mm
Ø Handlebar:	31,7 mm, 35,0 mm
Amrest:	full adjustable with pads included
Weight:	300 g
Finish:	black matt anodized
Approved UCI (3:1 rule)	



Available also for
Ø 35,0 handlebars



Black finish

ADJ



Black finish

Materiale:	Aluminio 6061
Viteria:	CrMo
Angolo:	+30° / -40°
Ø Manubrio:	31,7 mm
Cannotto Forcella:	1 1/8" (28,6mm)
Altezza attacco:	40 mm
Misure:	90 - 110 mm
Peso:	260 g (110 mm)
Finitura:	anodizzato nero

Material:	3D forged, alloy 2014
Screws:	CrMo
Angle:	+30° / -40°
Ø Handlebar:	31,7 mm
Fork Steerer:	1 1/8" (28,6mm)
Clamp Height:	40 mm
Sizes:	90 - 110 mm
Weight:	260 g (110 mm)
Finish:	black matt anodized

accessori crono

chrono accessories



Imbottiture Deda (Espad)

Armrest pad (Espad)

Imbottiture poggiamiti per il manubrio da crono Espresso. Realizzati in Lycra (esterno) e imbottitura (interno) per il massimo comfort. Utili scanalature centrali per il sudore.

Special armrest pads for Espresso TT bar. Made in Lycra (outside) and foam (inside) for more comfort. Central grooves for the sweat.



32 crono



Poggiagomiti (Esplate)

Armrests plate (Esplate)

Poggiagomiti in alluminio 6061 per il manubrio Espresso e compatibili anche con la serie Kronos. Regolazione della posizione.

Armrest plate made in aluminum 6061 for Espresso TT bar and compatible with Kronos series. Fully adjustable.



Imbottiture Deda (PAD31)

Armrest pad (PAD31)

Imbottiture poggiatesta speciali per i manubri Kronos e tutte le prolunghe Deda, Fastblack2 e serie Parabolica. Realizzati in Lycra (esterno) e imbottitura (interno) per il massimo comfort. Utili scanalature centrali per il sudore.

Special armrest pads for Kronos TT bars and all Deda extensions, Fastblack2. Made in Lycra (outside) and foam (inside) for more comfort. Central grooves for the sweat.



Imbottiture Poggiagomiti (CBPADN)

Armrest Pads (CBPADN)

Nuovi imbottiture poggiatesta per CarbonBlast e MetalBlast. Realizzati in Lycra (esterno) e imbottitura (interno) per il massimo comfort. Utili scanalature centrali per il sudore.

Special armrest pads for CarbonBlast and MetalBlast. Made in Lycra (outside) and foam (inside) for more comfort. Central grooves for the sweat.



Poggiagomiti (Armrestplate)

Armrests plate (Armrestplate)

Poggiagomiti in alluminio 6061 per i manubri Kronos e tutte le prolunghe Deda, Fastblack2 e serie Parabolica. Regolazione della posizione.

Armrest plate made in alloy 6061 for Kronos TT bars and all Deda extensions, Fastblack2. Fully adjustable.



Ponticello prolunghe (BBLAST)

Extensions Bridge (BBLAST)

Ponticello per prolunghe CarbonBlast e MetalBlast. Realizzato in materiale termoplastico. Conforme al regolamento ITU.

Bridge for CarbonBlast and MetalBlast extensions. Made in thermoplastic material. Meets ITU rules.



Spessori kronos (Kriserkit)

Kronos armrest spacers (Kriserkit)

Spessori da 25mm per incrementare l'altezza dei poggiatesta dei manubri Kronos. Realizzati in alluminio 6061, viti incluse.

25mm aluminum spacers to increase armrest height of Kronos TT bar series. Made in alloy 6061, screws included.



Ponticello prolunghe (Brooklyn)

Extensions Bridge (Brooklyn)

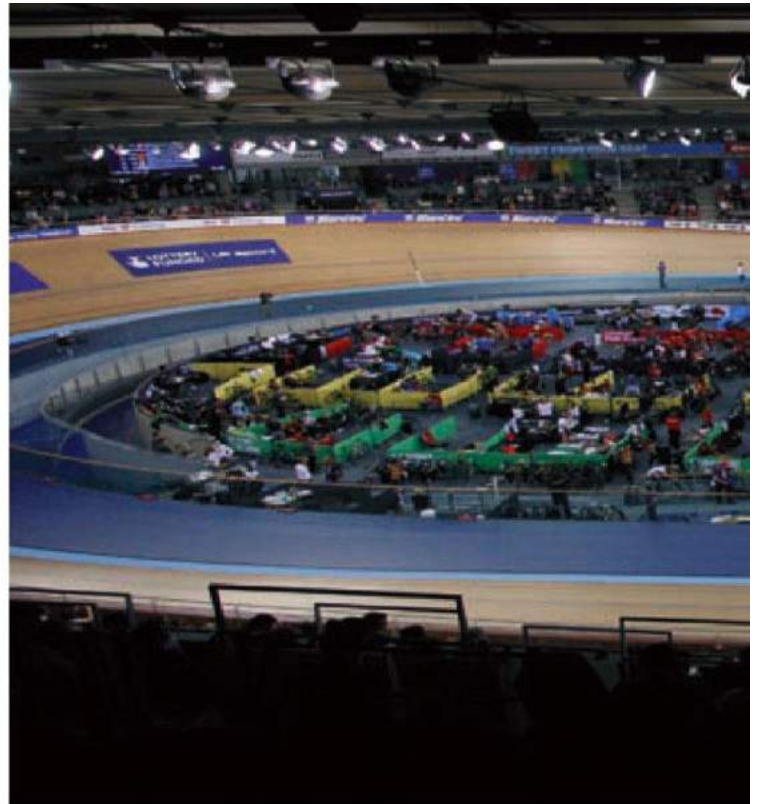
Brooklyn è il ponticello per le prolunghe Fastblack2 e la serie Parabolica. Realizzato in materiale termo-polimero è flessibile per adattarsi alle prolunghe. Conforme al regolamento ITU. Richiede un'interasse delle estensioni di 85-110 mm e un diametro interno di 21,00-22,00 mm.

Brooklyn is the special bridge for Fastblack2 and all Parabolica extensions series. Made in thermo-polymer material is flexible. Meets ITU rules. Requires an aero-bar centerline adjustable from 85 to 110 mm and inner diameter of 21.00 - 22.00 mm.

PISTA

I MIGLIORI COMPONENTI PER BICI DA COMPETIZIONE NELLA VERSIONE PER IL VELODROMO.

The best components for track racing.



Black finish

pista

NEW

Forma curva:	Pista
Materiale:	Alluminio 6081 a doppio spessore
Ø Manubrio:	31,7 mm
Profondità:	109 mm
Altezza:	173 mm
Misure:	42 cm (esterno - esterno)
Peso:	279 g
Finitura:	anodizzato nero lucido

Shape:	Pista
Material:	Alloy 6061 double butted
Ø Handlebar:	31,7 mm
Reach:	109 mm
Drop:	173 mm
Size:	42 cm (outs/da - outside)
Weight:	279 g
Finish:	black high polish

34 pista



Black finish

pista

NEW

Materiale:	Alluminio 2014 3D forgiato
Vite:	CrMo
Angolo:	70°
Ø Manubrio:	31,7 mm
Cannotto Forcella:	1 1/8" (28.6mm)
Altezza attacco:	40 mm
Misure:	90 - 100 - 110 - 120 - 130 - 140 mm
Peso:	126 g (110 mm)
Finitura:	nero lucido

Material:	Alloy 2014 3D forged
Screws:	CrMo
Angle:	70°
Ø Handlebar:	31,7 mm
Fork Steerer:	1 1/8" (28.6mm)
Clamp Height:	40 mm
Size:	90 - 100 - 110 - 120 - 130 - 140 mm
Weight:	126 g (110 mm)
Finish:	black high polish



Polished chrome

velocità

Forma curva:	Pista
Materiale:	Acciaio CrMo
Ø Manubrio:	31,7 mm
Profondità:	109 mm
Altezza:	173 mm
Misure:	42 cm (esterno - esterno)
Peso:	676 g
Finitura:	cromato lucido

Shape:	Pista
Material:	Steel CrMo
Ø Handlebar:	31,7 mm
Reach:	109 mm
Drop:	173 mm
Size:	42 cm (outside - outside)
Weight:	676 g
Finish:	polished chrome



Black finish

dabar

Forma Manubrio:	manubrio crono piatto
Materiale:	Fibra di carbonio UD
Larghezza:	42 cm (esterno - esterno)
Angolo Ala/Abbassamento:	0° / 0 mm
Ø Manubrio:	31,7 mm
Peso:	210 g
Finitura:	carbonio UD
Passaggio fili completamente interni; compatibile con gruppi elettrici Campagnolo EPS / Shimano Di2	

Handlebar shape:	aero flat bar
Material:	UD carbon fiber
Width:	42 cm (outside - outside)
Wing Angle / Drop:	0° / 0 mm
Ø Handlebar:	31,7 mm
Weight:	210 g
Finish:	UD carbon fiber

Full internal cable routing; compatible with Campagnolo EPS / Shimano Di2 cable routing

Decca
ELEMENTI

VENTISEI GRANDI CLASSICI RIVISTI CON OCCHI MODERNI.

From a long tradition comes a true new classic, revised with modern eyes.



Silver polish finish

Silver matt finish

murex

Materiale:	Alluminio 6061 forgiato
Viteria:	CrMo
Angolo:	73°
Ø Manubrio:	26 mm
Cannotto Forcella:	1" (25,4 mm)
Misure:	80 - 100 - 120 mm
Peso:	310 g
Finitura:	silver opaco; silver polish

Materiale:	Alloy 6061 forged
Screws:	CrMo
Angolo:	73°
Ø Handlebar:	26 mm
Fork Steerer:	1" (25,4 mm)
Sizes:	80 - 100 - 120 mm
Weight:	310 g
Finish:	silver matt, silver polish finish

speciale 26



Silver polish finish

Silver matt finish

Forma curva:	Shallow (rotonda all'italiana)
Materiale:	Alluminio 6061 a doppio spessore
Ø Manubrio:	26 mm
Profondità:	80 mm
Altezza:	135 mm
Misure:	42 - 44 - 46 cm (esterno - esterno)
Peso:	320 g (42 cm)
Finitura:	silver opaco; silver polish

Shape:	Shallow
Materiale:	Double butted Alloy 6061
Ø Handlebar:	26,0 mm
Reach:	80 mm
Drop:	135 mm
Sizes:	42 - 44 - 46 cm (outside - outside)
Weight:	320 g (42 cm)
Finish:	silver matt, silver polish finish



Silver polish finish

Silver matt finish

RS 01

Materiale:	Aluminio 6061, forgiato 3D
Lunghezza:	350 mm
Diametro:	Ø 27,2; Ø 31,6
Arretramento:	21 mm
Peso:	333 g
Finitura:	silver opaco; silver polish
Compatibile con adattatori Deda per batteria interna D12	

Material:	Alloy 6061 3D forged
Length:	350 mm
Diameter:	Ø 27,2; Ø 31,6
Setback:	21 mm
Weight:	333 g
Finish:	silver matt, silver polish finish
Compatible with Deda adapter for D12 internal battery	

Black finish



piega

Forma curva:	RHM Rapid Hand Movement
Materiale:	Alluminio 6061 a doppio spessore
Ø Manubrio:	26 mm
Profondità:	75 mm
Altezza:	130 mm
Misure:	38 - 40 - 42 - 44 - 46 cm (esterno - esterno)
Peso:	280 g (42 cm)
Finitura:	anodizzato nero

Shape:	RHM Rapid Hand Movement
Material:	Double butted Alloy 6061
Ø Handlebar:	26 mm
Reach:	75 mm
Drop:	130 mm
Sizes:	38 - 40 - 42 - 44 - 46 cm (outside - outside)
Weight:	280 g (42 cm)
Finish:	black anodized



logo

Black finish

Materiale:	Aluminio 6061 forgiato
Viteria:	CrMo
Angolo:	80°
Ø Manubrio:	26,0 mm
Cannotto Forcella:	1 1/8" (28,6mm)
Altezza attacco:	40 mm
Misure:	60 - 70 - 80 - 90 - 100 - 110 - 120 - 130 mm
Peso:	178 g (110 mm)
Finitura:	anodizzato nero

Material:	Alloy 6061 forged
Screws:	CrMo
Angle:	80°
Ø Handlebar:	26 mm
Fork Steerer:	1 1/8" (28,6mm)
Clamp Height:	40 mm
Sizes:	60 - 70 - 80 - 90 - 100 - 110 - 120 - 130 mm
Weight:	178 g (110 mm)
Finish:	black anodized



Silver polish finish

dritto 26

Forma curva:	manubrio dritto
Materiale:	Alluminio 6061
Ø Manubrio:	26,0 mm
Misure:	500 mm (esterno - esterno)
Peso:	190 g
Finitura:	silver lucido

Shape:	flat bar
Material:	Alloy 6061
Ø Handlebar:	26,0 mm
Sizes:	500 mm (outside - outside)
Weight:	190 g
Finish:	silver polish



URBAN COMPONENTI PER BICICLETTE A SCATTO FISSO E SINGLE SPEED.

components for fixed gear bikes and
single speeds.



38 urban

White finish



Black finish

cortissimo

Materiale:	Alluminio 6061 forgiato 3D
Viteria:	CrMo
Angolo:	5°
Ø Manubrio:	31,7 mm
Cannotto Forbella:	1 1/8" (28,6 mm)
Altezza attacco:	40 mm
Misure:	45 mm
Peso:	148 g
Finitura:	anodizzato nero o bianco verniciato

Material:	Alloy 6061 3D forged
Screws:	CrMo
Angle:	5°
Ø Handlebar:	31,7 mm
Fork Steerer:	1 1/8" (28,6 mm)
Clamp Height:	40 mm
Sizes:	45 mm
Weight:	148 g
Finish:	black anodized or white painted

streetissimo

Forma curva:	Ultra Rise
Materiale:	estruso in alluminio 6061
Ø Manubrio:	31,7 mm
Misure:	460 mm (esterno - esterno)
Peso:	190 g
Finitura:	nero semi-lucido o bianco verniciato

Shape:	Ultra Rise
Material:	Alloy 6061 extruded
Ø Handlebar:	31,7 mm
Sizes:	460 mm (outside - outside)
Weight:	190 g
Finish:	black semi-polished or white painted



HEADSETS

LA MIGLIORE TECNOLOGIA
PER FORNIRE
L'INTERFACCIA ROTANTE
TRA TELAIO E FORCELLA
CON LA PIÙ BASSA
FRIZIONE DI CONTATTO.

The best technology that provides a
rotatable interface between frame and
fork using the lowest friction contact.

Deda
ELEMENTI



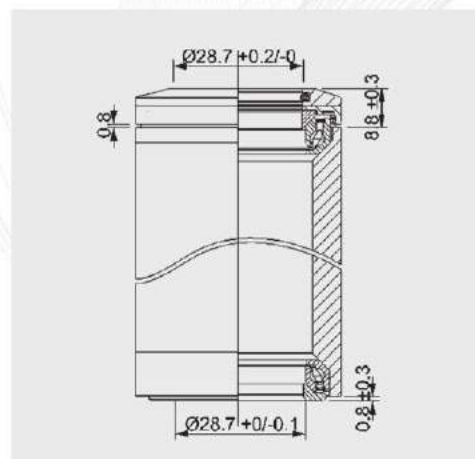
IN-8

Modello Serie Sterzo:	Integrata 1 1/8" - 1 1/8"
Tipo di Cuscinetti:	a contatto angolare (ACB) in acciaio cromo
Misura Cuscinetti:	41.8x30.5x8mm
Angolo di contatto:	45° x 45° - montaggio "O"
Tubo Sterzo Telaio:	diametro esterno Ø 46.0mm
Cannotto Forcella:	1 1/8" (28.6mm)
Calotta superiore:	Ø 46mm; alluminio (IN-8A) o carbonio (IN-8C)
Cono di base:	Ø 28.7mm alluminio
Altezza serie sterzo:	9.6mm (8.8 + 0.8)
Peso:	63g

Compatibile con sistema di impianto distanziali Deda H.S.S

Headset Model:	integrated 1 1/8" - 1 1/8"
Bearings Type:	angular contact bearing; chrome steel
Bearings Size:	41.8x30.5x8mm
Contact Angle:	45° x 45°
Headtube:	O.D Ø 46.0mm
Fork Steerer:	1 1/8" (28.6mm)
Top cover:	Ø 46mm; aluminum (IN-8A) o carbon (IN-8C)
Crown race:	Ø 28.7mm aluminum
Stack Height:	9.6mm (8.8 + 0.8)
Weight:	63g

Compatible with headset stack spacers system Deda H.S.S



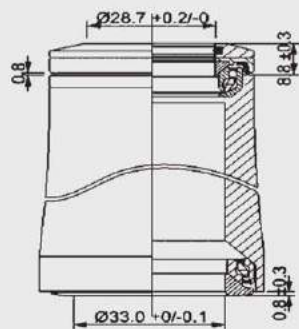
headsets 39



IN-4

Modello Serie Sterzo:	integrata 1 1/8" - 1 1/4"
Tipo di Cuscinetti:	a contatto angolare (ACB) in acciaio cromo
Misura Cuscinetti:	superiore 41.8x30.5x8mm; inferiore 46.9x34.1x7mm
Angolo di contatto:	45° x 45° - montaggio "O"
Tubo Sterzo Telaio:	conico da Ø 46.0mm superiore; Ø 52.0mm inferiore
Cannotto Forcella:	conica 1 1/8" (28.60mm) - 1 1/4" (31.75mm)
Calotta superiore:	Ø 46mm; alluminio (IN-4A) o carbonio (IN-4C)
Cono di base:	Ø 33.0mm alluminio
Altezza serie sterzo:	9.6mm (8.8 + 0.8)
Peso:	73g
Compatibile con sistema di impilamento distanziali Deda H.S.S.	

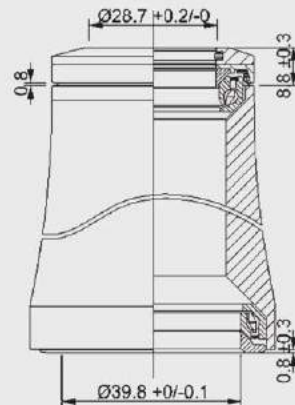
Headset Model:	integrated 1 1/8" - 1 1/4"
Bearings Type:	angular contact bearing; chrome steel
Bearings Size:	upper 41.8x30.5x8mm; lower 46.9x34.1x7mm
Contact Angle:	45° x 45°
Headtube:	tapered Ø 46.0mm upper; Ø 52.0mm lower
Fork Steerer:	tapered 1 1/8" (28.6mm) - 1 1/4" (31.75mm)
Top cover:	Ø 46mm; alluminio (IN-4A) o carbonio (IN-4C)
Crown race:	Ø 33.0mm aluminum
Stack Height:	9.6mm (8.8 + 0.8)
Weight:	73g
Compatible with headset stack spacers system Deda H.S.S.	



IN-5

Modello Serie Sterzo:	integrata 1 1/8" - 1.5"
Tipo di Cuscinetti:	a contatto angolare (ACB) in acciaio cromo
Misura Cuscinetti:	superiore 41.8x30.5x8mm; inferiore 51.9x40x8mm
Angolo di contatto:	45° x 45° - montaggio "O"
Tubo Sterzo Telaio:	conico da Ø 46.0mm superiore; Ø 56.0mm inferiore
Cannotto Forcella:	conica 1 1/8" (28.60mm) - 1.5" (38.10mm)
Calotta superiore:	Ø 46mm; alluminio (IN-5A) o carbonio (IN-5C)
Cono di base:	Ø 39.8mm alluminio
Altezza serie sterzo:	9.6mm (8.8 + 0.8)
Peso:	76g
Compatibile con sistema di impilamento distanziali Deda H.S.S.	

Headset Model:	integrated 1 1/8" - 1.5"
Bearings Type:	angular contact bearing; chrome steel
Bearings Size:	upper 41.8x30.5x8mm; lower 51.9x40x8mm
Contact Angle:	45° x 45°
Headtube:	tapered Ø 46.0mm upper; Ø 56.0mm lower
Fork Steerer:	tapered 1 1/8" (28.6mm) - 1.5" (38.10mm)
Top cover:	Ø 46mm; alluminio (IN-5A) o carbonio (IN-5C)
Crown race:	Ø 39.8mm aluminum
Stack Height:	9.6mm (8.8 + 0.8)
Weight:	76g
Compatible with headset stack spacers system Deda H.S.S.	





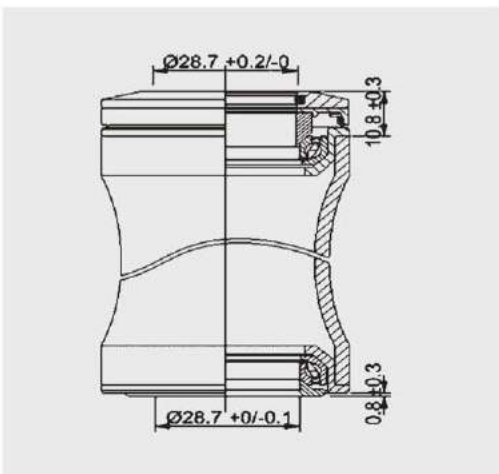
SI-8

Modello Serie Sterzo:	semi-integrata 1 1/8" - 1 1/8"
Tipo di Cuscinetti:	a contatto angolare (ACB) in acciaio cromo
Misura Cuscinetti:	41x30.15x7mm
Angolo di contatto:	45° x 45°
Tubo Sterzo Telaio:	di diametro esterno Ø 50.0mm
Cannotto Forcella:	1 1/8" (28.6mm)
Calotta superiore:	Ø 50mm; alluminio (SI-8A)
Cono di base:	Ø 28.7mm alluminio
Altezza serie sterzo:	11.6mm (10.8+0.8)
Peso:	87g

Compatibile con sistema di impilamento distanziali Deda H.S.S

Headset Model:	integrated 1 1/8" - 1 1/8"
Bearings Type:	angular contact bearing; chrome steel
Bearings Size:	41x30.15x7mm
Contact Angle:	45° x 45°
Headtube:	O.D Ø 50.0mm
Fork Steerer:	1 1/8" (28.6mm)
Top cover:	Ø 50mm; aluminum (SI-8A)
Crown race:	Ø 28.7mm aluminum
Stack Height:	11.6mm (10.8+0.8)
Weight:	87g

Compatible with headset stack spacers system Deda H.S.S



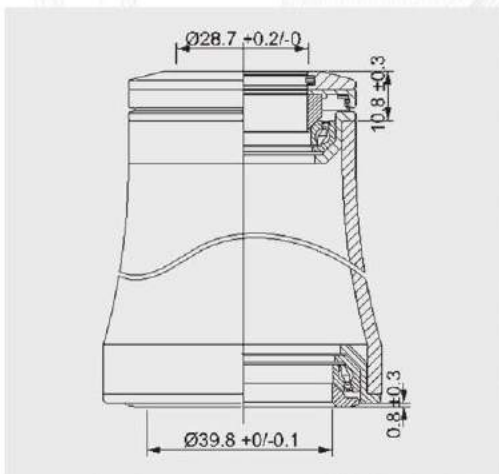
SI-5

Modello Serie Sterzo:	semi-integrata 1 1/8" - 1.5"
Tipo di Cuscinetti:	a contatto angolare (ACB) in acciaio cromo
Misura Cuscinetti:	superiore 41x30.15x7mm; inferiore 51,9x40x8mm
Angolo di contatto:	45° x 45°
Tubo Sterzo Telaio:	conico da Ø 50.0mm superiore; Ø 61.0mm inferiore
Cannotto Forcella:	conica 1 1/8" (28.60mm) - 1.5" (38.10mm)
Calotta superiore:	Ø 50mm; alluminio (SI-5A)
Cono di base:	Ø 39.8mm alluminio
Altezza serie sterzo:	11.6mm (10.8+0.8)
Peso:	110g

Compatibile con sistema di impilamento distanziali Deda H.S.S

Headset Model:	integrated 1 1/8" - 1.5"
Bearings Type:	angular contact bearing; chrome steel
Bearings Size:	upper 41.6x30.5x8mm; lower 51,9x40x8mm
Contact Angle:	45° x 45°
Headtube:	tapered Ø 50.0mm upper; Ø 61.0mm lower
Fork Steerer:	tapered 1 1/8" (28.6mm) - 1.5" (38.10mm)
Top cover:	Ø 50mm; aluminum (SI-5A)
Crown race:	Ø 39.8mm aluminum
Stack Height:	11.6mm (10.8+0.8)
Weight:	110g

Compatible with headset stack spacers system Deda H.S.S





HSS spacers

INNOVATIVO SISTEMA DI IMPILAMENTO DEI DISTANZIALI DEDA H.S.S. CHE PERMETTE DI POSIZIONARE GLI SPESSORI DIRETTAMENTE SOTTO IL TOP COVER, AL CONTRARIO DEI SISTEMI TRADIZIONALI. QUESTO CONFERISCE ALLO STERZO DELLA BICICLETTA UN LOOK COMPLETAMENTE NUOVO E PIÙ ALLINEATO CON I MODERNI DESIGNS DEL TUBO STERZO. IL SISTEMA DEDA H.S.S. GARANTISCE UNA MIGLIORE INTEGRAZIONE DEGLI SPESSORI SERIE STERZO CON IL TELAIO AUMENTANDO ALLO STESSO TEMPO LA RIGIDITÀ E GUIDABILITÀ DELLA BICICLETTA.



The innovative DEDA H.S.S. headset stack spacers system allows to install spacers directly under the top cover, unlike the traditional systems.

This gives to the bicycle a completely new looking that better matches modern headtube designs. DEDA H.S.S. results in a better integration of the headset spacers with the frame increasing at the same time the stiffness and bike handling.

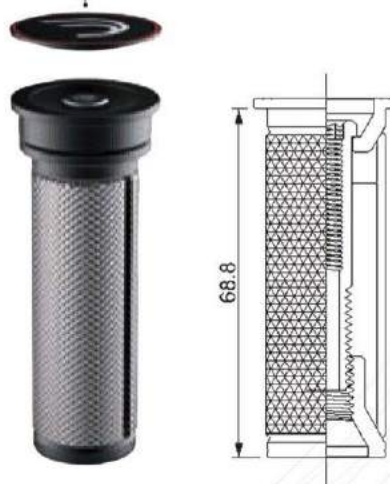
Materiale:	carbonio o alluminio
Misura:	disponibili per tubi sterzo Ø 48 mm e Ø 50 mm
Altezza:	3, 5, 10 mm disponibili in kit
Finitura:	carbonio UD; anodizzato nero (versione alluminio)
Compatibili solo con canotta forcella da 1 1/8" (28.6 mm)	

Material:	carbon or alloy
Width:	available for steering tubes Ø 48 mm e Ø 50 mm
Height:	3, 5, 10 mm: kit available
Finish:	Carbon UD; black anodized (aluminum version)
Compatible with 1 1/8" (28.6 mm) fork steerer only	





Tappo expander
Deda magnetic
Magnetic Deda
expander cap



expander HSS

SISTEMA DI COMPRESIONE PER SERIE STERZO DI TIPO A-HEAD. EXPANDER CON UNA MAGGIORE LUNGHEZZA PER GARANTIRE UN MIGLIORE E PIÙ SICURO SERRAGGIO DELLA FORCELLA. IDEALE PER FORCELLE CON CANNOTTO CANNOTTO IN CARBONIO.
NUOVO SISTEMA DI CHIUSURA A TAPPO MAGNETICO PER NASCONDERE LA VITE E PER UN DESIGN PIÙ PULITO.

Compression system for a-head set. Expander with long sleeve to guarantee an improved and safe tightening of the fork. Perfect for all carbon forks steerer. New magnetic top cap system to hide the expander screw and allow a more clean design.

Materiale:	Alluminio 6061
Lunghezza:	68.8 mm
Diametro:	23.2 mm (prima dell'espansione)
Vite serraggio:	alluminio 2014
Compatibilità:	Forcelle da 1 1/8" con diametro interno da 23,6 a 24,1 mm
Tappo expander:	Alluminio 6061
Peso:	50 g
Disponibile versione per forcelle con diametro interno da 24,1 a 24,6 mm	

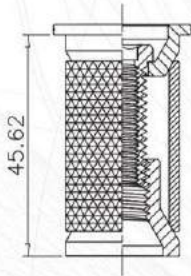
Material:	Alloy 6061
Length:	68.8 mm
Diameter:	23.2 mm (before to be expanded)
Screw:	Alloy 2014
Compatibility:	Fits 1 1/8" forks steerer with 23.6 a 24.1 mm I.D
Expander Top Cap:	Alloy 6061
Weight:	50 g
Option available for 1 1/8" fork steerer with 24,1 to 24,6 mm I.D	



(cod. HDEXLCAPM)

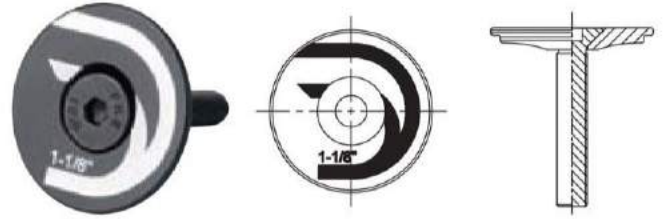


expander 45



BUSSOLA AD ESPANSIONE PER IL MONTAGGIO DEGLI ATTACCHI E DELLE SERIE STERZO DI TIPO A-HEAD SU FORCELLE CON CANNOTTO IN FIBRA DI CARBONIO. DISPONIBILE CON Ø ESTERNO NOMINALE (PRIMA DELL'ESPANSIONE) 23,5 mm; LUNGHEZZA 45 mm.

New 45,0 mm expander in 6061 alloy series. Fits 1 1/8" carbon fork steerer with \varnothing 23,6 to 24,1 mm inner diameter. Red anodized color. Weight: 32 grams



top cap

TAPPO FORCELLA TOP CAP. LO STILE DEDA IN OGNI DETTAGLIO. DISPONIBILE ANODIZZATO NERO O ARGENTO.

New flat design top cap for 1 1/8" headset. Available in black anodized color with laser etched logo and screw included. Deda style in every detail.





carbon spacers

REALIZZATI IN FIBRA DI CARBONIO AD ALTO MODULO E FINITI CON TESSUTO UD, CARBONIO A VISTA. ALTEZZA 3-5-10-15-20 MM. PER FORCELLA CON CANNOTTO Ø 28,85 MM (SERIE STERZO DA 1" 1/8) Ø EST. 33,5 MM; Ø INT. 28,6 MM; ALTEZZA 3-5-10-15-20 MM.

Made in high modulus carbon fiber. Ud external layer. For 1 1/8" headset (fork steerer outside ø 28,6 mm). Outside ø 33,5 mm; inside ø 28,85 mm. Available in 3-5-10-15-20 mm height.



metal spacers

DISPONIBILI ANODIZZATI NERO. PER FORCELLA CON CANNOTTO Ø 28,6 MM (SERIE STERZO DA 1" 1/8); Ø EST. 34 MM; Ø INT. 28,9 MM; ALTEZZA 3-5-10 MM.

Made in 6061 alloy series for 1 1/8" headset (fork steerer outside ø 28,6 mm). Outside ø 34,0 mm; inside ø 28,9 mm. Available in black matt anodized color, 3-5-10 mm height.



spada

GAMBO MANUBRIO SPADA CONSENTE IL MONTAGGIO DI ATTACCHI MANUBRIO DI TIPO A-HEAD SU BICICLETTE CON FORCELLA E SERIE STERZO TRADIZIONALI.

Ø GAMBO 22,2 mm;
Ø TESTA 25,4 mm.

Quill stem adapter SPADA to assemble threadless stem on traditional threaded fork and head set. Fork steerer inside diameter 22.2 mm. Machined aluminium alloy, silver anodized.



Alloy sleeve

ADATTATORE ATTACCO MANUBRIO DA 28,6MM A 25,4MM, PER CANNOTTO FORCELLA TRADIZIONALE DA 1". REALIZZATO IN ALLUMINIO 6061, ANODIZZATO NERO.

Stem sleeve adapter from 28.6mm to 25.4mm, for traditional 1" fork steerer. Made in 6061 alloy series. Black anodized.



ACCESSORI I DETTAGLI CHE FANNO LA DIFFERENZA SULLA VOSTRA BICICLETTA.

Details make the difference on your bicycle.



NEW

SQUALO

Materiale:	speciale polimero abbinato a una membrana in EVA; garantisce un ottimo comfort in un nastro flessibile e elastico.
Lunghezza nastro:	180 cm
Larghezza nastro:	30 mm
Spessore nastro:	2,5 mm al centro per un ottimo comfort, 0,5 mm al bordo per un perfetto montaggio
Peso:	95 g per set
Comfort:	★★★★
Grip:	★★★★★
Material:	special polymer combined with an EVA membrana; this guarantees comfort in a flexible and elastic tape.
Length:	180 cm
Width:	30 mm
Thickness:	2,5mm in the center for a great comfort, 0,5mm at the edge for a perfect assembly
Weight:	95 g per set
Comfort:	★★★★
Grip:	★★★★★

46 accessori

BiancoNero



204

NeroBlu



203

NeroRosso



202

NeroBianco



201

POB



200

tape



special



traforato fluo



Deda tapes

mistral



GABBIA bottle cage

NEW

Gabbia

GABBIA È UN PORTABORRACCIA RESISTENTE E LEGGERO
REALIZZATO IN TECNO-POLIMERO AD ALTA DENSITÀ.
UNA SPECIALE PIASTRINA FACILITA IL FISSAGGIO AL TELAIO.

MATERIALE: TECNO-POLIMERO AD ALTA RESISTENZA
FINITURA: ESTERNO OPACO, INTERNO LUCIDO
PESO: 40 G

Gabbia is a light and strong bottle cage
made in high-density techno polymer.
A special plate helps the mounting on the
frame.

Material: Techno-Polymer High Resistance
Finish: outside matt, inside glossy
Weight: 40 g



Grey



Red



Black



Yellow fluo



Green fluo



Orange fluo



SR 1

IL FAMOSO DESIGN DEDA PROPOSTO IN UNA NUOVA TECNOLOGIA MONOSCOCCA. ADATTO PER BORRACCE CLASSICHE CON Ø NOMINALE 73 mm. PESO 18 GRAMMI.

Corporate design, ultra fashion accessory. Suitable for bottle diameter 73 mm. Weight: 18 grams.



dog fang

SALVACATENA DOG FANG. QUESTO COMPONENTE È PRESENTE SU TUTTE LE BICI DEI CORRIDORI PROFESSIONISTI, IN QUANTO EVITA LA CADUTA DELLA CATENA IN CASO DI DERAGLIATE BRUSCHE ED IMPROVISE. DISPONIBILE NEI DIAMETRI 28,6 mm; 31,7 mm; 35,0 mm.

Chainprotector DOG FANG
Mounted on every professional bike, this component keeps the chain from falling in case of an over-shift.
Available ID 28.6 mm; 31.7 mm; 35.0 mm.



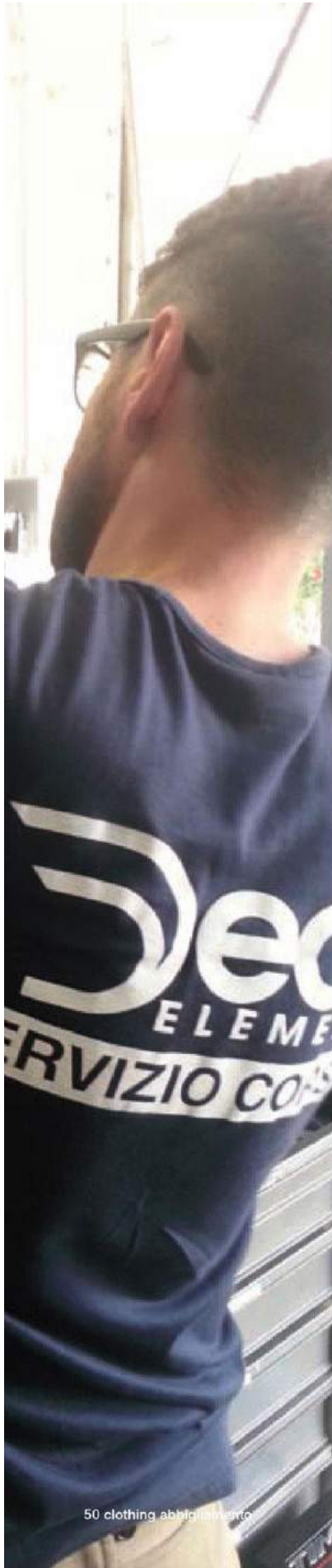
Ø 27,2 mm

Ø 31,6 mm

DBA (for Shimano™ Di2)

L'INNOVATIVO ADATTATORE REGGISSELLA DEDA DBA (DEDA BATTERY ADAPTER) OFFRE UN SISTEMA PRATICO E LEGGERO PER LE BATTERIE INTERNE SHIMANO™ DI2 DI NUOVA GENERAZIONE. IL SISTEMA DI FISSAGGIO ALL'INTERNO DEL TUBO REGGISSELLA PERMETTE UNA SICURA INSTALLAZIONE DELLA BATTERIA NEL TEMPO. REALIZZATO IN GOMMA TERMOPLASTICA, LUNGO 70MM, DISPONIBILE Ø27,2 E 31,6mm

The innovative Deda Battery Adapter (DBA) for seatpost offers an handy and light system for new generation of Shimano™ Di2 internal batteries. The adapter fixing system inside the seatpost tube allows a safe battery installation. Made in thermoplastic rubber, 70mm length, available in Ø27,2 and 31,6mm.



ABBIGLIAMENTO DEDA SERVIZIO CORSE.

UTILIZZATORI CHE CERCANO
PRODOTTI CONFORTEVOLI E
TECNICI, GLI STESSI CHE USIAMO
NOI SUI CAMPI DI GARA.

Deda Servizio Corse clothing is intended for users looking for comfortable and technical products, the same we normally use on the racing fields.





felpa logo

Materiale	100% poliestere
Misure	S, L, M, XL
Colore	Grigio chiaro
Material	100% polyester
Sizes	S, L, M, XL
Colour	Medium gray heather



t-shirt logo

Materiale	Jersey 100% cotone
Misure	S - M - L - XL
Colore	Grigio chiaro
Material	100% cotton Jersey
Sizes	S - M - L - XL
Colour	Medium grey heather



giacca logo

Materiale	96% Poliestere, 4% Spandex
Misure	S - M - L - XL
Colore	Blu notte
Material	96% polyester, 4% Spandex
Sizes	S - M - L - XL
Colour	Night blue



gilet logo

Materiale	100% poliestere
Misure	S - M - L - XL
Colore	Blue College
Material	100% polyester and nylon
Sizes	S - M - L - XL
Colour	Blue College

Deda
ELEMENTI

Tyler Mislawchuk
Olympic Triathlete.



Deda cycling kit

NEW



Powered by
ROSTI
Made in Italy

maglia Deda

Deda Jersey

MAGLIA DA CICLISMO DEDA REALIZZATA CON 3 TESSUTI DIFFERENTI (KENT®, WINNER® E TRAFORATO) PER GARANTIRE FRESCHEZZA, TRASPIRABILITÀ E MORBIDEZZA. CON LAMPO LUNGA INVISIBILE, 3 TASCHE POSTERIORI, BANDA IN LYCRA® SILICONATA A FONDO MANICA E ELASTICO SILICONATO A FONDO MAGLIA. FABBRICATA IN ITALIA.

Short sleeve jersey made with 3 different fabrics (KENT®, WINNER® & net fabric) to guarantee freshness, breathability and softness. Invisible long zipper, 3 back pockets, LYCRA® elastic band at bottom sleeve, elastic silicon waistband. Made in Italy.

pantaloncini Deda

Deda shorts

PANTALONCINO CON BRETELLE AVVOLGENTI. REALIZZATO CON TESSUTO TECNICO ACTION® AD ALTA COMPRESIONE E ELASTICITÀ. BANDE ELASTICHE IN LYCRA® CRA SILICONATA A FONDO GAMBA. CON FONDELLO BORMIO®. FABBRICATO IN ITALIA.

Shorts with enveloping braces in ACTION® fabric, stretch fabric created for genuine compression and high performance. LYCRA® elastic leg grippers with BORMIO® pad. Made in Italy.



calzini Deda

Deda socks

NEW

CALZINI ESTIVI IN LYCRA® E COOLMAX® PER LA MASSIMA COMODITÀ E TRASPIRABILITÀ. FABBRICATI IN ITALIA.

Summer socks made in LYCRA® fabric and COOLMAX® for the best comfort and breathability. Made in Italy.



cappellino

cap

CAPPELLINO DA GARA IN COTONE. UNA VERA ICONA DEL CICLISMO.

Racing cotton cycling cap: a real icon of cycling.

Materiale	100% cotone, fabbricato in Italia
Misure	Toglia unica
Colore	Bianco e blu Deda

Material	100% cotton, made in Italy
Sizes	One size fits all
Colour	White and Blue Deda



Deda travel bag

Materiale	Nylon
Misure	42L
Colore	Black con logo Deda Servizio Corse
Material	Nylon
Size	42L
Colour	Black with Deda Servizio Corse logo



Deda backpack

NEW

Materiale	100% Nylon fabric
Misure/capacità:	180 x 160 x 500 mm; 18L
Colore	Black con logo Deda Servizio Corse
Material	100% Nylon fabric
Size/Volume:	180 x 160 x 500 mm; 18L
Colour	Black with Deda Servizio Corse logo



Deda tools bag

Materiale	100% Nylon fabric
Misure	36 x 43 cm
Colore	Black con logo Deda Servizio Corse
Material	100% Nylon fabric
Size	36 x 43 cm
Colour	Black with Deda Servizio Corse logo



Deda tool zipcase

NEW

Materiale	EVA
Misure	73x67x210 mm
Colore	finitura carbonio
Material	EVA
Size	73x67x210 mm
Colour	carbon looking



mud

MUD È FOCALIZZATA NELLA REALIZZAZIONE DI PRODOTTI PER UNA VASTA GAMMA DI CONDIZIONI, COSÌ DA OFFRIRE LE MIGLIORI PRESTAZIONI POSSIBILI PER LA MAGGIOR PARTE DEI BIKERS, XC E ALL MOUNTAIN/ENDURO.

MUD is focused on manufacturing products for a wide range of conditions, resulting in better performance for the majority of XC and All Mountain/Enduro riders.

MUD Platform

Cross Country		All Mountain/Enduro	
CROSS	BORDER	OVER	PEAK
Superlight components for competition	XC components with a very high quality to price ratio	Thirty-five stems and handlebars concept, developed for All Mountain/Enduro	XC components with a very high quality to price ratio
In carbon or alloy	In alloy only	In alloy or carbon	In alloy only
Pro or Elite level	Elite or Amateur level	Pro or Elite level	Elite or Amateur level

mud

orange/grey



grey



cross

Materiale:	Alluminio 2014 - Forgiato 3D
Vite:	Cr-Mo
Angolo:	84°
Ø Manubrio:	31,7 mm
Cannotto Forcella:	1 1/8" (28,6mm)
Altezza attacco:	38 mm
Misure:	80 - 90 - 100 - 110 - 120 - 130 mm
Peso:	125 g (110 mm)
Finitura:	arancio/grigio, grigio

Raccomandato solo per montaggio con manubri Mud

Material:	2014 Alloy - 3D forged
Screws:	Cr-Mo
Angle:	84°
Clamp diameter:	31,7 mm
Fork Steerer:	1 1/8"
Clamp Height:	38 mm
Sizes:	80 - 90 - 100 - 110 - 120 - 130 mm
Weight:	125 g (110 mm)
Finish:	orange/grey, grey
Note:	recommended mounting with MUD handlebars only



56 MUD



grey



cross team

Materiale:	Alluminio 2014 - Forgiato 3D
Vite:	Cr-Mo
Angolo:	70°
Ø Manubrio:	31,7 mm
Cannotto Forcella:	1 1/8" (28,6mm)
Altezza attacco:	38 mm
Misure:	80 - 90 - 100 - 110 mm
Peso:	125 g (110 mm)
Finitura:	grigio

Raccomandato solo per montaggio con manubri Mud

Material:	2014 Alloy - 3D forged
Screws:	Cr-Mo
Angle:	70°
Clamp diameter:	31,7 mm
Fork Steerer:	1 1/8"
Clamp Height:	38 mm
Sizes:	80 - 90 - 100 - 110 mm
Weight:	125 g (110 mm)
Finish:	grey color option
Note:	recommended mounting with MUD handlebars only



orange/grey



grey

cross flat bar

Material:	Carbonio UD
Ø Manubrio:	Ø 31,7 mm
Larghezza:	700 mm (cut to length; max 660mm)
Rialzo:	6,5 mm
Up sweep:	0°
Back sweep:	10°
Peso:	150 g
Finitura:	arancio/grigio; grigio
Nota:	compatibile con prolunghe bar-end

Material:	UD carbon fiber
Clamp diameter:	Ø 31,7 mm
Width:	700 mm (cut to length; max 660mm)
Rise:	6,5 mm
Up sweep:	0°
Back sweep:	10°
Weight:	150 g
Finish:	orange/grey or grey color option
Note:	bar-end compatible



orange/grey



grey

cross riser bar

Material:	Carbonio UD
Ø Manubrio:	Ø 31,7 mm
Larghezza:	700 mm (cut to length; max 660mm)
Rialzo:	15 mm
Up sweep:	4°
Back sweep:	9°
Peso:	180 g
Finitura:	arancio/grigio; grigio
Nota:	non compatibile con prolunghe bar-end

Material:	UD carbon fiber
Clamp diameter:	Ø 31,7 mm
Width:	700 mm (cut to length; max 660mm)
Rise:	15 mm
Up sweep:	4°
Back sweep:	9°
Weight:	180 g
Finish:	orange/grey or grey color option
Note:	not compatible with bar-end



orange/grey

grey



DBA (for Shimano™ D12)

Ø 27,2

Ø 31,6

cross seatpost

Materiale:	carbonio UD; costruzione in monoscocca
Lunghezza:	400 mm
Diametro:	Ø 27,2 e 31,6 mm
Arretramento:	12 mm
Peso:	200 g (Ø 31,6 mm)
Finitura:	arancio/grigio; grigio
Nota:	Compatibile con adattatori Deda per batteria interna D12
Material:	UD full carbon; 2014 alloy saddle clamp
Length:	400 mm
Diameter:	Ø 27,2 & 31,6 mm
Setback:	12 mm
Weight:	200 g
Finish:	orange/grey or grey color option
Note:	compatible with International Battery Adapter for Shimano D12



orange/grey

grey



DBA (for Shimano™ D12)

Ø 27,2

Ø 31,6

cross zero

Materiale:	carbonio UD; testa in alluminio 2014
Lunghezza:	400 mm
Diametro:	Ø 27,2 e 31,6 mm
Arretramento:	0 mm
Peso:	240 g (Ø 31,6 mm)
Finitura:	arancio/grigio; grigio
Nota:	Compatibile con adattatori Deda per batteria interna D12
Material:	UD Carbon; 2014 alloy saddle clamp
Length:	400 mm
Diameter:	Ø 27,2 & 31,6 mm
Setback:	0 mm
Weight:	240 g
Finish:	orange/grey or grey color option
Note:	compatible with International Battery Adapter for Shimano D12



border

grey



border riser

Materiale:	Alluminio 7050
Ø Manubrio:	Ø 31,7 mm
Larghezza:	700 mm (cut to length; max 660mm)
Rise:	20 mm
Up sweep:	9°
Back sweep:	5°
Peso:	260 g
Finitura:	grigio
Nota:	compatibile con bar-end

Material:	Alloy 7050
Clamp diameter:	Ø 31,7 mm
Width:	700 mm (cut to length; max 660mm)
Rise:	20 mm
Up sweep:	9°
Back sweep:	5°
Weight:	260 g
Finish:	grey
Nota:	compatible with bar-end



grey



border flat

Materiale:	Alluminio 2014; forgiato 3D
Vite:	Cr-Mo
Angolo:	83°
Ø Manubrio:	31,7 mm
Cannotto Forcella:	1 1/8" (28,6mm)
Altezza attacco:	38 mm
Misure:	80 - 90 - 100 - 110 - 120 - 130 mm
Peso:	135 g (110 mm)
Finitura:	grigio

grey

Materiale:	Alluminio 6061
Ø Manubrio:	Ø 31,7 mm
Larghezza:	700 mm (cut to length; max 660mm)
Rise:	6,5 mm
Up sweep:	0°
Back sweep:	10°
Peso:	235 g
Finitura:	grigio
Nota:	compatible with bar-end

Material:	2014 Alloy - 3D forged
Screws:	Cr-Mo
Angle:	83°
Clamp diameter:	31,7 mm
Fork Steerer:	1 1/8"
Clamp Height:	38 mm
Sizes:	80 - 90 - 100 - 110 - 120 - 130 mm
Weight:	135 g (110 mm)
Finish:	grey

Material:	Alloy 6061
Clamp diameter:	Ø 31,7 mm
Width:	700 mm (cut to length; max 660mm)
Rise:	6,5 mm
Up sweep:	0°
Back sweep:	10°
Weight:	235 g
Finish:	grey
Nota:	compatible with bar-end

mud



grey

DBA (for Shimano™ Di2)



border seatpost

Materiale:	alluminio 2014
Lunghezza:	400 mm
Diametro:	Ø 27,2 e 31,6 mm
Arretramento:	20 mm
Peso:	260 g (Ø 31,6 mm)
Finitura:	grigio
Nota:	Compatibile con adattatori Deda per batteria interna Di2

Material:	Alloy 2014
Length:	400 mm
Diameter:	Ø 27,2 & 31,6 mm
Setback:	20 mm
Weight:	260 g
Finish:	grey
Note:	compatible with International Battery Adapter for Shimano Di2



grey

DBA (for Shimano™ Di2)



border zero

Materiale:	alluminio 2014
Lunghezza:	400 mm
Diametro:	Ø 27,2 e 31,6 mm
Arretramento:	0 mm
Peso:	250 g (Ø 31,6 mm)
Finitura:	grigio
Nota:	Compatibile con adattatori Deda per batteria interna Di2

Material:	Alloy 2014
Length:	400 mm
Diameter:	Ø 27,2 & 31,6 mm
Setback:	0 mm
Weight:	250 g (Ø 31,6 mm)
Finish:	grey
Note:	compatible with International Battery Adapter for Shimano Di2

mud



grey

over stem

Materiale:	Alluminio 2014
Viteria:	Cr-Mo
Angolo:	83°
Ø Manubrio:	Ø 35,0 mm (THIRTY-FIVE)
Cannotto Forcella:	1 1/8" (28,6mm)
Altezza attacco:	38 mm
Misure:	80 - 70 - 80 - 90 - 100 - 110 mm
Peso:	140 g (110 mm)
Finitura:	grigio



Material:	Alloy 2014
Screws:	Cr-Mo
Angle:	82°
Clamp diameter:	Ø 35,0 mm (THIRTY-FIVE)
Fork Steerer:	1 1/8"
Clamp Height:	40 mm
Sizes:	80 - 70 - 80 - 90 - 100 - 110 mm
Weight:	140 g (110 mm)
Finish:	grey



over trail

NEW

Materiale:	Alluminio 6061
Viteria:	Cr-Mo
Angolo:	0°
Ø Manubrio:	Ø 35,0 mm (THIRTY-FIVE)
Cannotto Forcella:	1 1/8" (28,6mm)
Altezza attacco:	40 mm
Misure:	40 - 50 - 60 mm
Peso:	140 g (50 mm)
Finitura:	nero anodizzato, grafiche grigie



Material:	Alloy 6061
Screws:	Cr-Mo
Angle:	0°
Clamp diameter:	Ø 35,0 mm (THIRTY-FIVE)
Fork Steerer:	1 1/8"
Clamp Height:	40 mm
Sizes:	40 - 50 - 60 mm
Weight:	140 g (50 mm)
Finish:	black anodized, grey graphics



grey

over carbon

Materiale:	UD carbon fiber
Ø Manubrio:	Ø 35,0 mm (THIRTY-FIVE)
Larghezza:	750 mm (cut to length; max 700 mm)
Rise:	25 mm
Up sweep:	5°
Back sweep:	8° - 34 mm
Peso:	210 g
Finitura:	grigio
Nota:	non compatibile con bar end

Material:	UD carbon fiber
Clamp diameter:	Ø 35,0 mm (THIRTY-FIVE)
Width:	750 mm (cut to length; max 700 mm)
Rise:	25 mm
Up sweep:	5°
Back sweep:	8° - 34 mm
Weight:	210 g
Finish:	grey
Note:	not compatible with bar end



mud



grey

over alloy

Materiale:	alluminio 7050
Ø Manubrio:	Ø 35,0 mm (THIRTY-FIVE)
Larghezza:	750 mm (cut to length; max 700 mm)
Rise:	25 mm
Up sweep:	5°
Back sweep:	8° - 34 mm
Peso:	300 g
Finitura:	grigio
Nota:	compatibile con bar-end

Material:	Alloy 7050
Clamp diameter:	Ø 35,0 mm (THIRTY-FIVE)
Width:	750 mm (cut to length; max 700 mm)
Rise:	25 mm
Up sweep:	5°
Back sweep:	8° - 34 mm
Weight:	300 g
Finish:	grey
Note:	compatible with bar-end



grey

over seatpost

Materiale:	alluminio 7050
Lunghezza:	400 mm
Diametro:	Ø 27,2 e 31,6 mm
Arretramento:	20 mm
Peso:	260 g (Ø 31,6 mm)
Finitura:	grigio
Nota:	Compatibile con adattatori Deda per batteria interna D12

Material:	7050 Alloy; 3D forged
Length:	400 mm
Diameter:	Ø 27,2 & 31,6 mm
Setback:	20 mm
Weight:	260 g
Finish:	grey
Note:	compatible with International Battery Adapter for Shimano D12

DBA (for Shimano™ D12)



grey



peak stem

Materiale:	Alluminio 2014
Vite:	Cr-Mo
Angolo:	84°
Ø Manubrio:	31,7 mm
Cannotto Forcella:	1 1/8" (28,6mm)
Altezza attacco:	40 mm
Misure:	60 - 70 - 80 - 90 - 100 - 110 mm
Peso:	140 g (110 mm)
Finitura:	grigio
Nota:	Raccomandato solo per montaggio con manubri Mud

Material:	Alloy 2014
Screws:	Cr-Mo
Angle:	84°
Clamp diameter:	Ø 31,7 mm
Fork Steerer:	1 1/8"
Clamp Height:	40 mm
Sizes:	60 - 70 - 80 - 90 - 100 - 110 mm
Weight:	140 g (110 mm)
Finish:	grey
Note:	Recommended mounting with MUD handlebars only



grey

peak riser

Materiale:	Alloy 6061
Ø Manubrio:	Ø 31,7 mm
Larghezza:	750 mm (cut to length; max 700 mm)
Risa:	20 mm
Up sweep:	9°
Back sweep:	5°
Peso:	265 g
Finitura:	grigio
Nota:	compatibile con bar-end

Material:	Alloy 6061
Clamp diameter:	Ø 31,7 mm
Width:	750 mm (cut to length; max 700 mm)
Rise:	20 mm
Up sweep:	9°
Back sweep:	5°
Weight:	265 g
Finish:	grey
Note:	compatible with bar-end

mud



grey

peak flat

Materiale:	Alloy 6061
Ø Manubrio:	Ø 31,7 mm
Larghezza:	720 mm (cut to length; max 680 mm)
Rise:	0 mm
Up sweep:	0°
Back sweep:	5°
Peso:	220 g
Finitura:	grigio
Nota:	compatibile con bar-end

Material:	Alloy 6061
Clamp diameter:	Ø 31,7 mm
Width:	720 mm (cut to length; max 680 mm)
Rise:	0 mm
Up sweep:	0°
Back sweep:	5°
Weight:	220 g
Finish:	grey
Note:	compatible with bar-end



grey

peak seatpost

Materiale:	alluminio 6061; 2D forged
Lunghezza:	Ø 27,2 & 31,6 mm
Diametro:	400 mm
Arretramento:	20 mm
Peso:	260 g
Finitura:	grigio
Nota:	Compatibile con adattatori Deda per batteria interna D12

Material:	Alloy 6061; 2D forged
Length:	Ø 27,2 & 31,6 mm
Diameter:	400 mm
Setback:	20 mm
Weight:	260 g
Finish:	grey
Note:	compatible with International Battery Adapter for Shimano D12

DBA (for Shimano™ D12)



ABSOLUT

ABS SA

CAPE TOWN PIC

THE TAMED AFRICA MTB RACE

#ridemud

UN RINGRAZIAMENTO SPECIALE AL NOSTRO STAFF, DISTRIBUTORI, NEGOZI E AMICI PER METTERE COSÌ TANTO ENTUSIASMO E PASSIONE NEL PROMUOVERE DEDA IN TUTTO IL MONDO. GRAZIE PER IL LORO CONTRIBUTO FOTOGRAFICO A: ROBERTO & LUCA BETTINI, ANTON VOS, BART HAZEN, PAOLO CALZI, GIANLUCA CATTANEO, TDWSPORT.COM, ANDREA SCHILIRÒ, MICHELE MONDINI, MARCO BARDELLA, MIKUS KANNENIEKS, ELENA MARTINELLO.

Le informazioni e le immagini contenute in questo catalogo sono valide al momento della stampa.
Deda Elementi srl si riserva la facoltà di modificare il contenuto e l'aspetto dei prodotti contenuti in questo catalogo.
Il marchio e il logo Deda Elementi sono proprietà della Deda Elementi srl, ogni uso non autorizzato sarà perseguibile a termine di legge.

I pesi indicati all'interno del catalogo sono riferiti al campione più leggero e possono variare in funzione delle tolleranze dimensionali fino a un max di +/- 4%.

SPECIAL THANKS TO OUR STAFF, DISTRIBUTORS, DEALERS AND FRIENDS FOR PUTTING SO MUCH ENTHUSIASM AND PASSION IN PROMOTING DEDA BRAND ALL AROUND THE WORLD. THANKS FOR THEIR PHOTO CONTRIBUTION TO: ROBERTO & LUCA BETTINI, ANTON VOS, BART HAZEN, PAOLO CALZI, GIANLUCA CATTANEO, CARLOS ELIZONDO, TDWSPORT.COM, ANDREA SCHILIRÒ, MICHELE MONDINI, MARCO BARDELLA, MIKUS KANNENIEKS, ELENA MARTINELLO.

The information and pictures contained in this catalogue are valid at time of printing.
Deda Elementi srl reserves the right to modify the content and appearance of products in the catalogue.
Deda Elementi logo and products are owned by Deda Elementi srl, any unauthorized use thereof is punishable by law.

The weights in the catalogue refer to the lighter production sample and may vary in function of the dimensional tolerances up to a max of +/- 4%.

Deda
ELEMENTI
www.dedaelementi.com

Deda Elementi S.r.l.
Via Leonardo Da Vinci, 21/23
26010 Campagnola Cremasca (CR) - Italia
Tel. +39 0373 750 129
Fax +39 0373 751 105

Deda OS
www.dedaos.com.tw

Deda OS
No.8, Lane 150-30, Sec. 3, Xitun Rd.,
Xitun Dist.
Taichung City 407, Taiwan (R.O.C.)
tel: +886-4-24623436
fax: +886-4-24623430

Deda Elementi USA
dedausa@dedaelementi.com



#ridededa #ridemud